

WinRelais

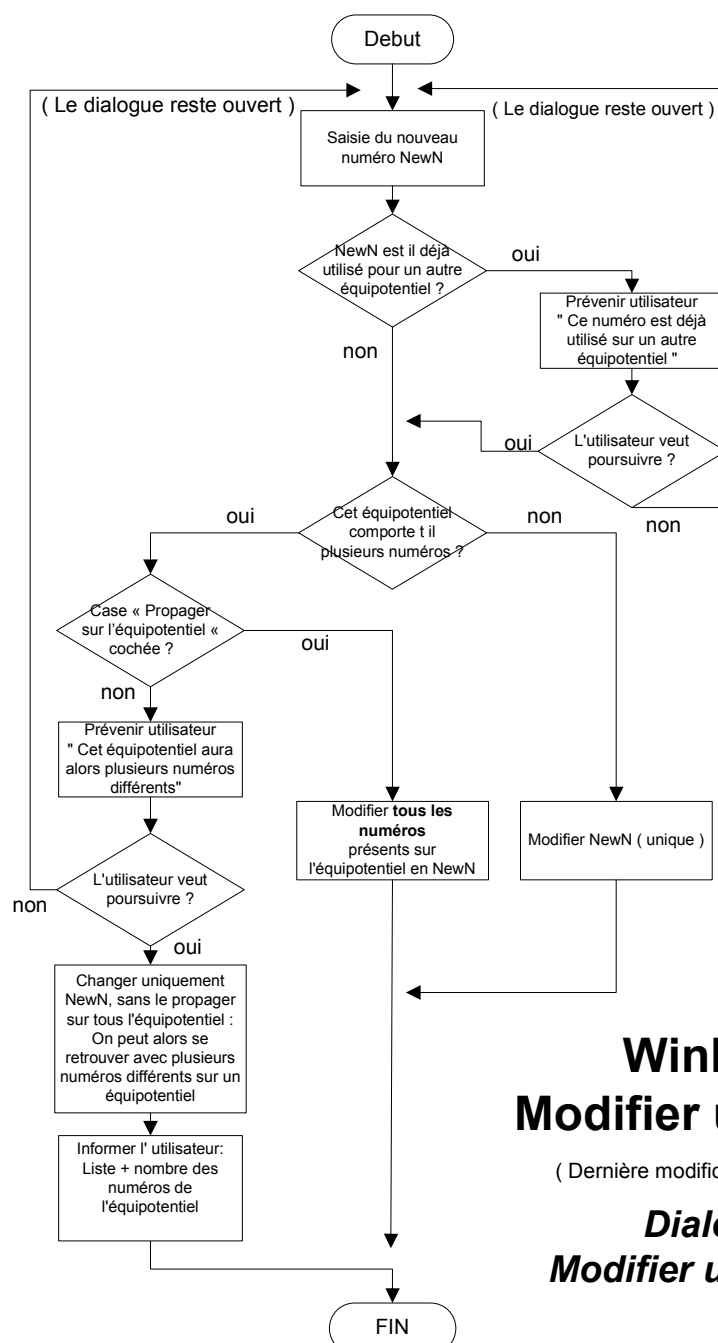
Modification d'un numéro / Dialogue Modifier un numéro

Caractéristique de ce document

Versions concernées	Version 1.XX, 2.XX et plus
Logiciel concerné	WinRelais
Date	30/08/2015
Auteur	Eynard Pascal / Auteur WinRelais

Introduction : Ce document montre l'algorithme appliqué lors de cette opération.

Algorithme appliqué:



WinRelais

Modifier un numéro

(Dernière modification : 04/05/2010)

Dialogue

Modifier un numéro