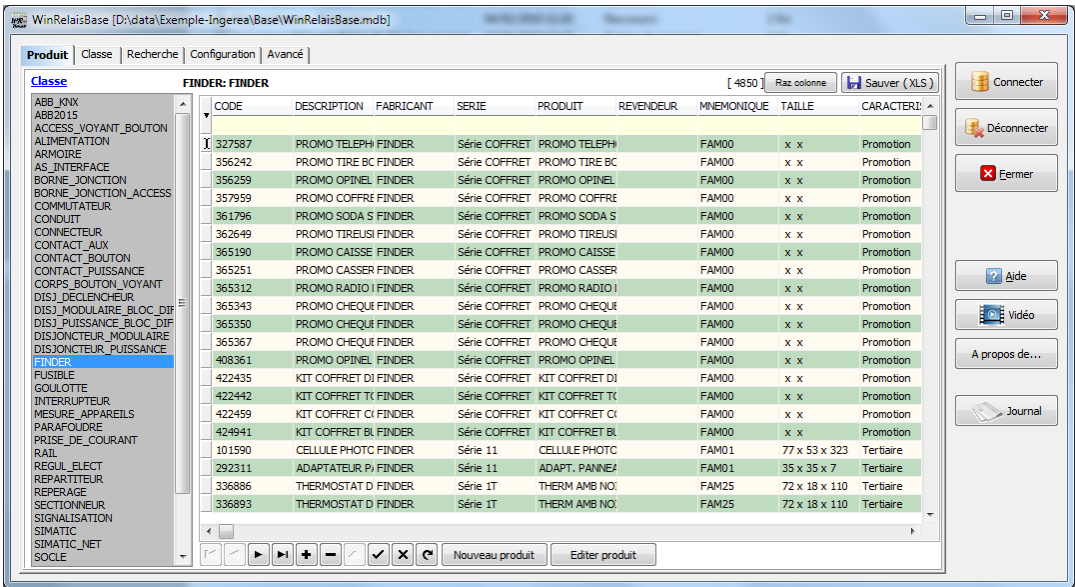


Logiciel WinRelaisBase

Génération de nomenclature Regrouper les symboles pour obtenir ...



Caractéristique de ce document	
Logiciels concernés	WinRelaisBase, WinRelais
Versions concernées	Version 2.XX : Versions 2.2, 2.2a, 2.3 et 2.4
Date	23 / 12 / 2022
Auteur	Eynard Pascal / Auteur WinRelais
Editeur	INGÉREA
Licence	Libre de droits

Introduction

Ce document explique la différence entre les 2 modes de regroupement (symboles ou produits), lors de la génération d'une nomenclature, en liaison avec une base de données.

Dans WinRelais

Menu Optimisation / Générer / Nomenclature.

Dialogue Générer la nomenclature / Onglet Divers.

Générer la nomenclature

Contenu **Divers** | Avancé | WinRelaisBase

Symbole

- ☒ Regrouper les maitres + esclaves

Ignorer

- ☒ Les symboles sans broche
- ☒ Les symboles à 1 broche
- ☒ Les symboles Bornes
- ☒ Les symboles Câbles
- ☐ Les symboles sans ref. constructeur
- ☐ Les symboles sans produit (WinRelaisBase)

Folio

Inclure les symboles présents sur

- ☒ Le folio actuellement visible (01 - Folio 1)
- ☐ Tous les folios
- ☐ Certains folios

Regrouper pour obtenir

- ☒ Une liste de symbole
- ☐ Une liste de produits (WinRelaisBase)

Colonne Position

Composition

- ☒ Numéro de folio
- ☒ Colonne
- ☒ Ligne
- ☒ Parenthèses
- ☐ [Sans espace]

Colonne Texte provisoire

Texte provisoire

Tableau (Nomenclature) existant

Nombre: 0

- ☐ Ne rien faire
- ☐ Supprimer ces tableaux
- ☐ Supprimer ces tableaux et leurs folios

OK Copier Vérifier Produits Annuler Aide

Dialogue Générer la nomenclature / Onglet Divers

Explications & Exemples

Soit un schéma avec 3 symboles : S1, S2, S3

S1 et S2 ont 2 produits: Classe1/Code1 et Classe2/Code2

S3 à un seul produit: Classe2/Code2

	S1	S2	S3
Produit 1	Classe1/Code1	Classe1/Code1	Classe2/Code2
Produit 2	Classe2/Code2	Classe2/Code2	- pas de produit 2 -

Le comptage se fera par : Bdd Produit : [Classe / Code] :

Générer la nomenclature (Tous les folios)

Contenu

Divers
Filtre avancé
Avancé
WinRelaisBase
Réglage

Contenu

Colonne présente

Número	Contenu	Largeur (mm)	Ligne présente
<input checked="" type="checkbox"/> 1	Nom	25	<input checked="" type="checkbox"/> Titre des colonnes
<input checked="" type="checkbox"/> 2	Bdd Produit: [Classe]	125	<input checked="" type="checkbox"/> Titre en bas
<input checked="" type="checkbox"/> 3	Bdd Produit: [Code]	40	
<input checked="" type="checkbox"/> 4	Bdd Produit: Description	40	
<input type="checkbox"/> 5	Prix	40	
<input checked="" type="checkbox"/> 6	Bdd Produit: Fabricant	40	
<input checked="" type="checkbox"/> 7	Folio (Numéro)	12	
<input type="checkbox"/> 8	Réf. Constructeur: Réf 2	40	
<input type="checkbox"/> 9	Nom du fichier	40	
<input type="checkbox"/> 10	Lien Internet 1	40	

Quantité

☒ Quantité

Compter par: Bdd Produit: [Classe / Code]

Qté: 15

Classement

Trier par: Nom

☒ Critère 2: Bdd Produit: [Classe]

☐ Critère 3: Nom du fichier

☐ Critère 4: Commentaire

297 mm Hauteur ligne: 9 mm

OK Aperçu Vérifier Copier Produits Annuler Aide

Comptage Bdd Produit : [Classe / Code]

Selon le regroupement utilisé, la nomenclature générée sera différente.

Regrouper pour obtenir

☒ Une liste de symboles

☐ Une liste de produits (WinRelaisBase)

Choix : Regrouper pour obtenir

Regroupement pour obtenir une liste de symboles

On considère alors que S1=S2, et S3 est différent.

La nomenclature générée est donc:

	Classe	Code	Qte
S1	Classe1	Code1	2
S1	Classe2	Code2	2
S3	Classe2	Code2	1

Avantage: On voit que S1 = S2 (les 2 symboles ont les mêmes produits)

Inconvénient: On ne voit pas qu'il faut 3 produits Classe2/Code2.

Regroupement pour obtenir une liste de produits (liste d'achat produit)

On considère alors qu'il y à 2 produits Classe1/Code1 et 3 produits Classe2/Code2.

La nomenclature générée est donc:

	Classe	Code	Qte
S1	Classe1	Code1	2
S1	Classe2	Code2	3

Ce tableau est en fait une liste d'achat produit.

A noter que dans les 2 cas, le nombre total de produits est bien 5.