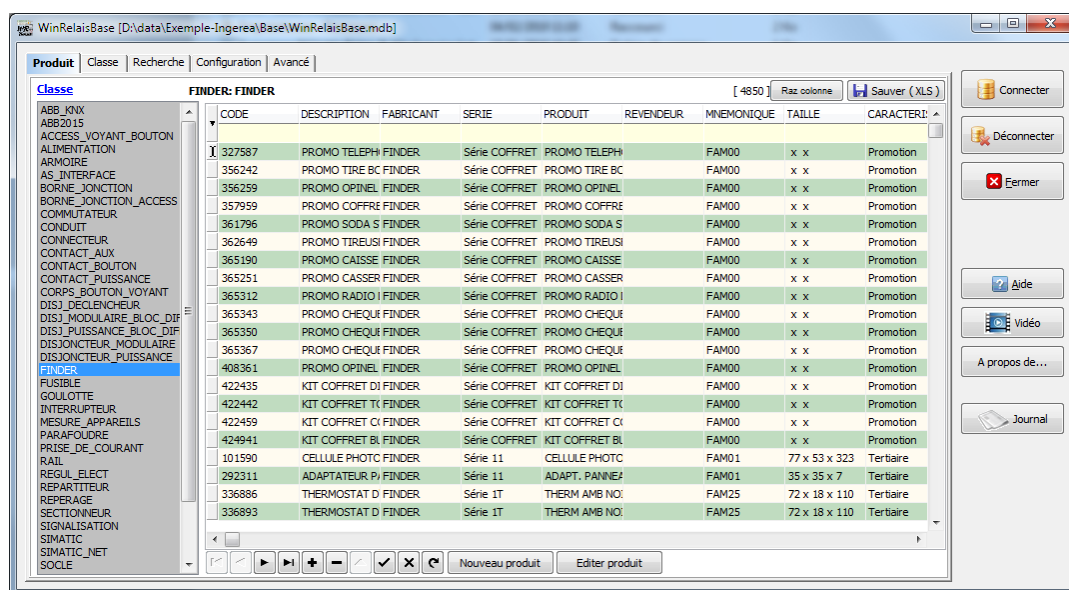


Logiciel WinRelaisBase

Intégrer des nouveaux produits fabricants



Caractéristique de ce document

Logiciels concernés	WinRelaisBase, WinRelais
Versions concernées	Version 2.XX : Versions 2.2, 2.2a, 2.3 et 2.4
Date	14 / 03 / 2022
Auteur	Eynard Pascal / Auteur WinRelais
Editeur	INGÉREA
Licence	Libre de droits

Introduction

Ce document explique comment intégrer (ajouter) de nouveaux produits à partir des données fournis par les fabricants de produits, à la base de donnée utilisée par WinRelais et WinRelaisBase.

❶ **Rappel** : Pour ajouter 1 ou plusieurs produits, WinRelaisBase comporte une commande " Nouveau produit ". Mais cette commande n'est pas adaptée à l'ajout de milliers de produits.

Ajouter un nouveau produit, dans WinRelaisBase

Le processus d'ajout des données (en 3 étapes) est le suivant:

- Etape 1 - Importation dans un fichier Excel XLS:
 - Mise en forme des colonnes,
 - Titre des colonnes
- Etape 2 - Importation dans un fichier Access MDB:
 - Transformation en fichier MDB
- Etape 3 - Importation dans la base de donnée de WinRelaisBase:
 - Transformation en base de donnée compatible WinRelaisBase,
 - Mise à jour de la base de donnée

Selon le format des données récupérées, certaines étapes peuvent être omises.

Introduction - Données fournies par les fabricants

Les fabricants fournissent leurs données, ou pas, selon leur politique commerciale.

Vu le nombre de fabricants existants, il n'est pas possible pour le concepteur du logiciel WinRelais d'intégrer les données de tous les fabricants. De plus, il n'est pas forcément intéressant pour l'utilisateur de WinRelais d'avoir des milliers de produits de tout les fabricants, alors qu'il n'en utilise qu'une centaine dans son entreprise.

Format des données

Selon les fabricants les formats changent.

Exemple 1 : Logiciel de gestion des produits, Siemens:

Siemens - Navigateur de produits

AffichageOptions?

Arborescence des produits

Siemens AG

Systèmes d'automatisation

Systèmes d'automatisation industrie SIMATIC

Automate programmable

SIMATIC S7

S7-300/S7-300F

Unités centrales

Modules d'entrées/sorties TOR

Modules d'entrées/sorties analogiques

Modules d'entrées/sorties TOR de sécurité

Modules d'entrées/sorties analogiques de sécurité

Modules d'entrées/sorties TOR [Ex]

Modules d'entrées/sorties analogiques [Ex]

Modules de fonction

Modules de périphérie et détecteurs IQ-Sense

Modules spéciaux

Communication

Connectique

Coupleurs

Données graphiques

Caractéristiques techniques

Tous les attributs

Caractéristiques électriques

Descriptions

M0 Numéro d'identification	M0 Producteur	M0 Description 1	M0 Description 2	M0 Index des moyens de	M0 Group d'appareil
6ES73121AD100AB	SIEMENS AG	SIMATIC S7-300.		A	S7
6ES73121AE130AB	SIEMENS AG	SIMATIC S7-300.		A	S7
6ES73125AC020AB	SIEMENS AG	SIMATIC S7-300.	ALIMENTATION	A	S7
6ES73125AC820AB	SIEMENS AG	SIMATIC S7-300.	ALIMENTATION	A	S7
6ES73125BD000AB	SIEMENS AG	SIMATIC S7-300.	ALIMENTATION	A	S7
6ES73125BD010AB	SIEMENS AG	SIMATIC S7-300.	ALIMENTATION	A	S7
6ES73125BE030AB	SIEMENS AG	SIMATIC S7-300.	ALIMENTATION	A	S7
6ES73131AD030AB	SIEMENS AG	SIMATIC S7-300.		A	S7
6ES73135BE000AB	SIEMENS AG	SIMATIC S7-300.	ALIMENTATION	A	S7
6ES73135BE010AB	SIEMENS AG	SIMATIC S7-300.	ALIMENTATION	A	S7
6ES73135BF030AB	SIEMENS AG	SIMATIC S7-300.	ALIMENTATION	A	S7
6ES73136BE000AB	SIEMENS AG	SIMATIC S7-300.	ALIMENTATION	A	S7
6ES73136BE010AB	SIEMENS AG	SIMATIC S7-300.	ALIMENTATION	A	S7

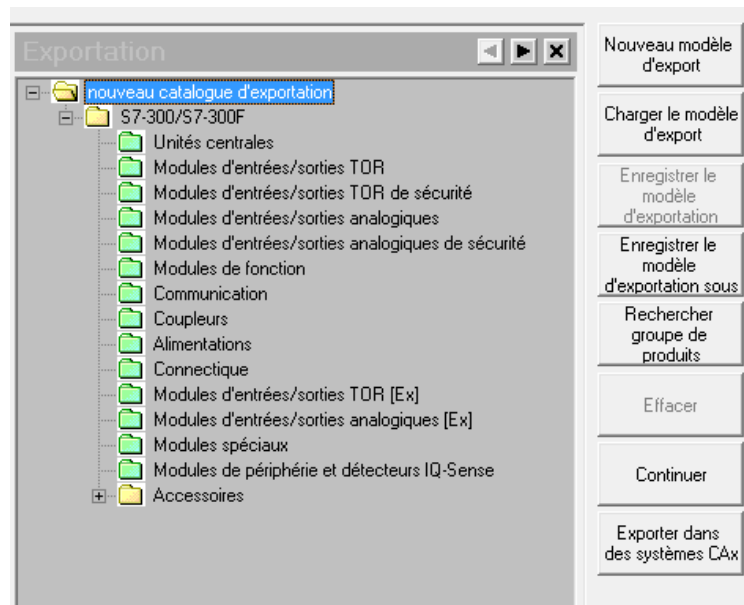
Exemple 2 : Fichier XLS, Wago:

	A	B	C	D	E	F	G	H
	Constructeur	REFERENCE	Désignation	SERIE	Code	DESCR	LARGEUR	P
2	WAGO	200110	Rail plat d'aluminium pour l'encliquetage des bornes pour transformateur	200				0
3	WAGO	200116	Rail plat d'aluminium pour l'encliquetage des bornes pour transformateur	200				0
4	WAGO	200451	Profilé de montage pour une distance augmentée entre bobine et borne	200				0
5	WAGO	200601	Borne pour transformateur Cosse à souder ouverte avec plaques de serrage	200				16
6	WAGO	200605	Borne pour transformateur Cosse à souder ouverte avec plaques de serrage	200				16
7	WAGO	200607	Borne pour transformateur Cosse à souder ouverte avec plaques de serrage	200				16
8	WAGO	200611	Borne pour transformateur Cosse à souder fermée avec plaques de serrage	200				16
9	WAGO	200615	Borne pour transformateur Cosse à souder fermée avec plaques de serrage	200				16
10	WAGO	200617	Borne pour transformateur Cosse à souder fermée avec plaques de serrage	200				16
11	WAGO	201601	Borne pour transformateur Cosse à souder ouverte avec plaques de serrage	201				13
12	WAGO	201605	Borne pour transformateur Cosse à souder ouverte avec plaques de serrage	201				13
13	WAGO	201607	Borne pour transformateur Cosse à souder ouverte avec plaques de serrage	201				13
14	WAGO	201611	Borne pour transformateur Cosse à souder fermée avec plaques de serrage	201				13
15	WAGO	201615	Borne pour transformateur Cosse à souder fermée avec plaques de serrage	201				13
16	WAGO	201617	Borne pour transformateur Cosse à souder fermée avec plaques de serrage	201				13
17	WAGO	201621	Borne à fusible pour transformateur Cosse à souder ouverte avec plaque	201				22
18	WAGO	201622	Borne à fusible pour transformateur Cosse à souder ouverte avec plaque	201				22
19	WAGO	201623	Fiche de fusible de rechange	201				0
20	WAGO	201624	Fiche de fusible de rechange	201				0
21	WAGO	202601	Borne pour transformateur avec plaques de serrage à ouverture automatique	202				19

Exportation des données

Quelque soit le format fourni, il faut pouvoir les récupérer dans Excel. Une exportation texte, CSV, ou XLS est donc obligatoire.

Exemple 1 : Module d'exportation, Siemens:



Dans tous les cas, il faut exporter les données à un format texte, délimité par un séparateur. Sinon, l'importation dans Excel sera quasi impossible.

Exemple de données exportées au format texte, le séparateur est le signe " # ":

```

M0 Numéro d'identification#M0 Producteur#M0 Description 1#M0 Description 2#M0 Index des moyens de
fabrication#M0 Groupe d'appareils#M0 Description de la sélection#M0 Largeur direction-X (mm)#M0
Profondeur direction-Y (mm)#M0 Hauteur direction-Z (mm)#M0 Masse (kg)#M0 Type de fixation#M0 Indication
de montage#M0 Equipable#M0 Type de protection#M0 Humidité relative de l'air (%)#M0 Température (°C)#M0
Température environnementale min (°C)#M0 Température environnementale max (°C)#M0 Fournisseurs#M0 Numéro
de commande#M0 Prix catalogue#M0 Monnaie#M0 Prix d'achat#M0 Etat des prix#M0 Rabais de quantité 1 (%)#M0
Prix catalogue 2#M0 Devise 2#M0 Prix d'achat 2#M0 Unité d'achat 2#M0 Etat des prix 2#M0 Rabais de
quantité 2 (%)#M0 Adresse#Mémoire de travail MAP (Kiloctet)#Mémoire de chargement MAP intégrée
(Kiloctet)#Mémoire de chargement MAP enfichable (Kiloctet)#Horloge temps réel MAP#MAP Nombre de FC#MAP
Nombre de FB#MAP Nombre de DB#MAP Nombre de mementos#MAP Nombre de compteurs#MAP Nombre de
temporisations#Temps de traitement pour les opérations de bit MAP (µs)#Temps de traitement pour les
opérations de mots MAP (µs)#Temps d'exécution MAP pour l'arithmétique sur nombres entiers (µs)#Temps de
traitement pour les opérations d'additions de nombres à virgule MAP (µs)#MAP Nombre des sommes de voies
digitales possibles#MAP Nombre des sommes de voies analogiques possibles#MAP Nombre d'appareils centraux
d'extension#Nombre MAP de strings DP par CPU via interface intégrée#Nombre MAP de strings DP par CPU via
IM/CP#M0 timbre dateur
6ES73121AD100AB0#SIEMENS AG#SIMATIC S7-300, CPU 312 CPU COMPACTE AVEC MPI ALIMENTATION INTEGREE 24V CC
MEMOIRE DE TRAVAIL 16 KO MICRO-CARTE MEMOIRE NECESSAIRE##A#S7#Unité centrale S7-
300#40#122.9#125#0.27#inséré#Profilé support#Ajout de composantes permis#IP20#95#20#0#60#SIEMENS
AG#6ES7312-1AD10-
0AB0#####variable#16##4096#non#512#512#511#1024#128#128#0.2#0.4#5#6#256#64####4#31.05.2007
6ES73121AE130AB0#SIEMENS AG#SIMATIC S7-300, CPU 312 CPU COMPACTE AVEC MPI ALIMENTATION INTEGREE 24V CC
MEMOIRE DE TRAVAIL 32 KO MICRO-CARTE MEMOIRE NECESSAIRE##A#S7#Unité centrale S7-
300#40#122.9#125#0.27#inséré#Profilé support#Ajout de composantes permis#IP20#95#20#0#60#SIEMENS
AG#6ES7312-1AE13-
0AB0#####variable#32##4096#oui#1024#1024#511#1024#128#128#0.2#0.4#5#6#256#64####4#31.05.2007
6ES73125AC020AB0#SIEMENS AG#SIMATIC S7-300, CPU 312 CARTE CENTRALE AVEC COMPTEUR, MESURE DE
FREQUENCE#ALIMENTATION INTEGREE 24 V CC MEMOIRE DE TRAVAIL 6 KO#A#S7#Unité centrale S7-
300#80#118.4#125#0.45#inséré#Profilé support#Ajout de composantes permis#IP20#95#20#0#60#SIEMENS
AG#6ES7312-5AC02-0AB0#####absolu#6#40#non#32#32#32#1024#32#64#0.6#2#3#60#266#64####1#31.05.2007
6ES73125AC820AB0#SIEMENS AG#SIMATIC S7-300, CPU 312 P. GAMME DE TEMPERATURE ETENDUE COMPTEUR, MESURE DE
FREQUENCE#ALIMENTATION INTEGREE 24V CC, MEMOIRE DE TRAVAIL 6 KO#A#S7#Unité centrale S7-
300#80#118.4#125#0.45#inséré#Profilé support#Ajout de composantes permis#IP20#95#20#0#60#SIEMENS
AG#6ES7312-5AC82-0AB0#####absolu#6#40#non#32#32#32#1024#32#64#0.6#2#3#60#266#64####1#31.05.2007
6ES73125BD000AB0#SIEMENS AG#SIMATIC S7-300, CPU 312C CPU COMPACTE AVEC MPI 10 ET/6 ST 2 COMPTEURS RAPIDES
(10 KHZ)#ALIMENTATION INTEGREE 24V CC, MEMOIRE DE TRAVAIL 16 KO, MICRO-CARTE MEMOIRE
NECESSAIRE#A#S7#Unité centrale S7-300#80#122.9#125#0.409#inséré#Profilé support#Ajout de composantes

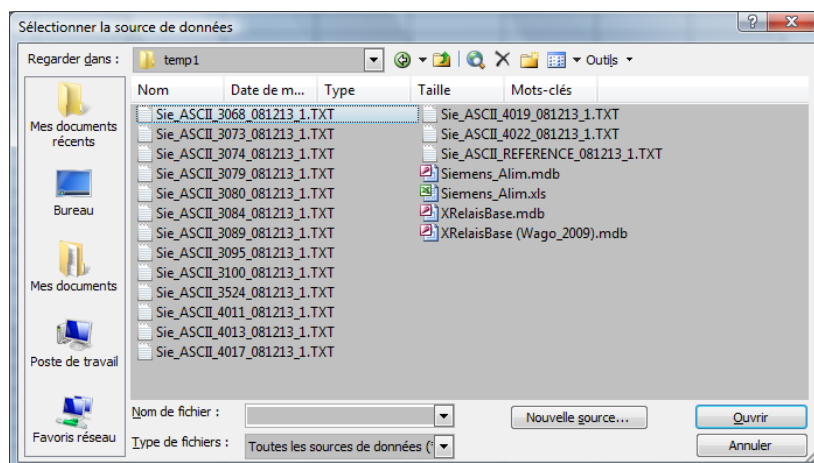
```

Etape 1 - Importation dans un fichier Excel XLS

Excel permet l'importation de données au format texte.

→ Menu Données / Données externes / Importer des données

Sélectionner alors le fichier texte TXT contenant les données.



❗ **Remarque:** S'il y a plusieurs fichiers textes, plutôt que de traiter un par un, il est possible de les concaténer. C'est-à-dire les ajouter bout à bout pour en faire un seul. Il existe des programmes gratuits pour cela.

Attention: Dans ce cas, il faudra ensuite veiller à ne pas avoir plusieurs fois les 1ères lignes de chaque fichier (Titre des colonnes) et penser à les supprimer: Dans le TXT ou plus facile, dans Excel, après l'import. De plus, soyez certains que les colonnes des différents fichiers textes soient de même nom et dans le même ordre, sinon les données (colonnes) seront ensuite décalées !

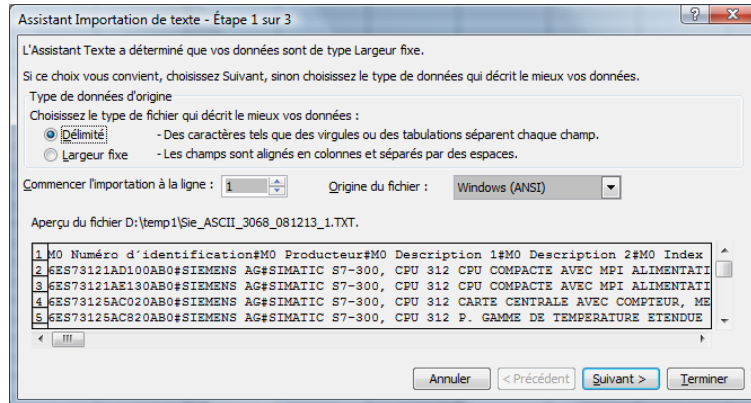
Nom	Date de la prise de vue	Mots-c
concat14fr.exe		
FER_Patchworkv4.exe		
Msvbvm50.dll		
VB5FR.DLL		
VB40032.DLL		

Ces programmes sont disponibles ici :

Concat14fr: <http://pagesperso-orange.fr/fricotin/>

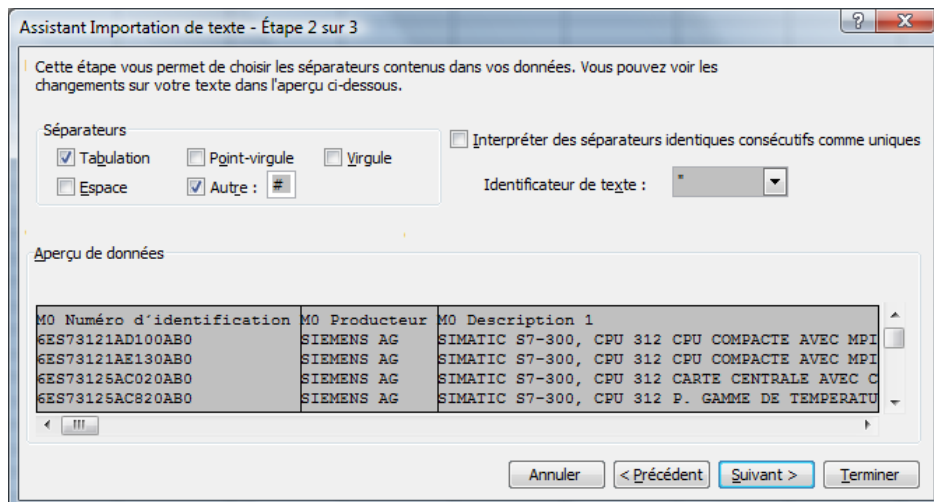
FER_Patchworkv4 :
<http://www.vbfrance.com/telecharger.aspx?ID=5316>

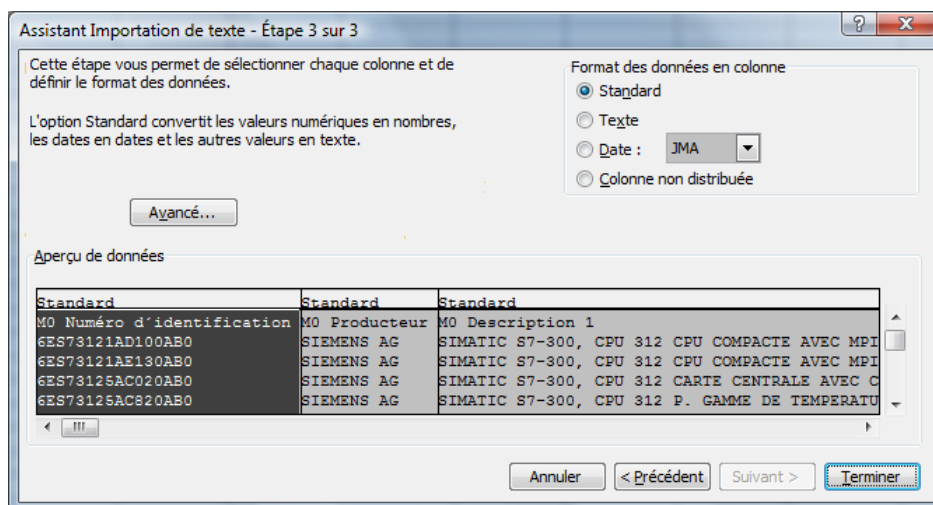
Le type de fichier est délimité:



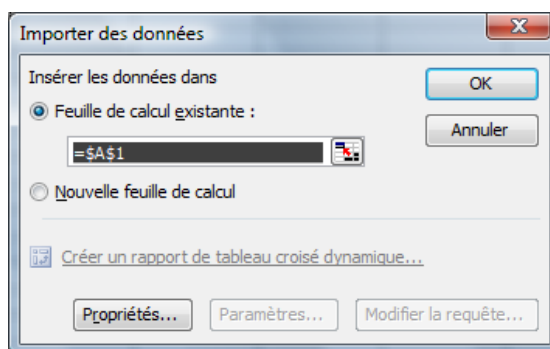
Le séparateur (des colonnes) est Autre: ici " # ". (A adapter selon votre format).

A ce stade, les colonnes doivent apparaître. Sinon, il est inutile de poursuivre.





Attention: Bien placer la cellule active en haut à gauche, avant de faire l'import (Position \$A\$1)



Les données sont alors importées:

Microsoft Excel - Classeur1			
Fichier Edition Affichage Insertion Format Outils Données Fenêtre ?			
A1	fx		
A	B	C	
1	M0 Numéro d'identification	M0 Producteur	M0 Description 1
2	6ES73121AD100AB0	SIEMENS AG	SIMATIC S7-300, CPU 312 CPU COMPACTE AVEC MPI ALIMENTATION INTEGREE 24V CC MEMOIRE DE TRAVAIL 16 KO MICRO-CAR
3	6ES73121AE130AB0	SIEMENS AG	SIMATIC S7-300, CPU 312 CPU COMPACTE AVEC MPI ALIMENTATION INTEGREE 24V CC MEMOIRE DE TRAVAIL 32 KO MICRO-CAR
4	6ES73125AC020AB0	SIEMENS AG	SIMATIC S7-300, CPU 312 CARTE CENTRALE AVEC COMPTEUR, MESURE DE FREQUENCE ALIMENTATION INTEGREE 24 V CC MEI
5	6ES73125AC820AB0	SIEMENS AG	SIMATIC S7-300, CPU 312 P. GAMME DE TEMPERATURE ETENDUE COMPTEUR, MESURE ALIMENTATION INTEGREE 24V CC, MEI
6	6ES73125BD000AB0	SIEMENS AG	SIMATIC S7-300, CPU 312C CPU COMPACTE AVEC MPI 10 ET/6 ST 2 COMPTEURS RAPIDES ALIMENTATION INTEGREE 24V CC, MEI
7	6ES73125BD010AB0	SIEMENS AG	SIMATIC S7-300, CPU 312C CPU COMPACTE AVEC MPI, 10 E TOR/6 S TOR, 2 COMPTEURS ALIMENTATION INTEGREE 24V CC, MEI
8	6ES73125BE030AB0	SIEMENS AG	SIMATIC S7-300, CPU 312C CPU COMPACTE AVEC MPI, 10 E TOR/6 S TOR, 2 COMPTEURS ALIMENTATION INTEGREE 24V CC, MEI
9	6ES73131AD030AB0	SIEMENS AG	SIMATIC S7-300, CPU 313 CARTE CENTRALE AVEC ALIMENTATION INTEGREE 24 V CC MEMOIRE VIVE 12 KO,
10	6ES73135BE000AB0	SIEMENS AG	SIMATIC S7-300, CPU 313C CPU COMPACTE AVEC MPI, 24 ET/16 ST, 4EA, 2SA, 1 PT100, 3 (ALIMENTATION INTEGREE 24V CC, MEI
11	6ES73135BE010AB0	SIEMENS AG	SIMATIC S7-300, CPU 313C CPU COMPACTE AVEC MPI, 24 ET/16 ST, 4EA, 2SA, 1 PT100, 3 (ALIMENTATION INTEGREE 24V CC, MEI
12	6ES73135BF030AB0	SIEMENS AG	SIMATIC S7-300, CPU 313C CPU COMPACTE AVEC MPI, 24 ET/16 ST, 4EA, 2SA, 1 PT100, 3 (ALIMENTATION INTEGREE 24V CC, MEI
13	6ES73136BE000AB0	SIEMENS AG	SIMATIC S7-300, CPU 313C-2 PTP CPU COMPACTE AVEC MPI, 16 ET/16 ST, 3 COMPTEURS ALIMENTATION INTEGREE 24V CC, MEI
14	6ES73136BE010AB0	SIEMENS AG	SIMATIC S7-300, CPU 313C-2 PTP CPU COMPACTE AVEC MPI, 16 ET/16 ST, 3 COMPTEURS ALIMENTATION INTEGREE 24V CC, MEI
15	6ES73136BF030AB0	SIEMENS AG	SIMATIC S7-300, CPU 313C-2 PTP CPU COMPACTE AVEC MPI, 16 ET/16 ST, 3 COMPTEURS ALIMENTATION INTEGREE 24V CC, MEI
16	6ES73136CE000AB0	SIEMENS AG	SIMATIC S7-300, CPU 313C-2 DP CPU COMPACTE AVEC MPI, 16 ET/16 ST, 3 COMPTEURS RALIMENTATION INTEGREE 24V CC, MEI
17	6ES73136CE010AB0	SIEMENS AG	SIMATIC S7-300, CPU 313C-2 DP CPU COMPACTE AVEC MPI, 16 ET/16 ST, 3 COMPTEURS RALIMENTATION INTEGREE 24V CC, MEI
18	6ES73136CF030AB0	SIEMENS AG	SIMATIC S7-300, CPU 313C-2 DP CPU COMPACTE AVEC MPI, 16 ET/16 ST, 3 COMPTEURS RALIMENTATION INTEGREE 24V CC, MEI
19	6ES73141AE040AB0	SIEMENS AG	SIMATIC S7-300, CPU 314 CARTE CE
20	6ES73141AE840AB0	SIEMENS AG	SIMATIC S7-300, CPU 314 P. GAMME
21	6ES73141AF100AB0	SIEMENS AG	SIMATIC S7-300, CPU 314 CPU COM
22	6ES73141AF110AB0	SIEMENS AG	SIMATIC S7-300, CPU 314 CPU COMPACTE AVEC MPI, ALIMENTATION INTEGREE 24V CC, MEMOIRE DE TRAVAIL 64 KO, MICRO-CA
23	6ES73141AG130AB0	SIEMENS AG	SIMATIC S7-300, CPU 314 CPU COMPACTE AVEC MPI, ALIMENTATION INTEGREE 24V CC, MEMOIRE DE TRAVAIL 96 KO, MICRO-CA
24	6ES73145AE030AB0	SIEMENS AG	SIMATIC S7-300, CPU 314 IFM CPU COMPACTE AVEC MPI, 16ET/16ST/4EA/1SA, 2 X 40 PTS, ALIMENTATION INTEGREE 24V CC, MEI
25	6ES73145AE100AB0	SIEMENS AG	SIMATIC S7-300, CPU 314 IFM CPU COMPACTE AV. LOGEM. P. MC 16ET/16ST/4EA/1SA, 2 X 40 PTS, ALIMENTATION INTEGREE 24V
26	6ES73145AE830AB0	SIEMENS AG	SIMATIC S7-300, CPU 314 IFM CPU COMPACTE AVEC MPI, POUR GAMME TEMPERATURE ALIMENTATION INTEGREE 24V CC, MEI
27	6ES73146BF000AB0	SIEMENS AG	SIMATIC S7-300, CPU 314C-2 PTP CPU COMPACTE AVEC MPI 24 ET/16 ST, 4EA, 2SA, 1 PT1 ALIMENTATION INTEGREE 24V CC, MEI
28	6ES73146BF010AB0	SIEMENS AG	SIMATIC S7-300, CPU 314C-2 PTP CPU COMPACTE AVEC MPI 24 ET/16 ST, 4EA, 2SA, 1 PT1 ALIMENTATION INTEGREE 24V CC, MEI
29	6ES73146BF020AB0	SIEMENS AG	SIMATIC S7-300, CPU 314C-2 PTP CPU COMPACTE AVEC MPI 24 ET/16 ST, 4EA, 2SA, 1 PT1 ALIMENTATION INTEGREE 24V CC, MEI
30	6ES73146BG030AB0	SIEMENS AG	SIMATIC S7-300, CPU 314C-2 PTP CPU COMPACTE AVEC MPI 24 ET/16 ST, 4EA, 2SA, 1 PT1 ALIMENTATION INTEGREE 24V CC, MEI
31	6ES73146CF000AB0	SIEMENS AG	SIMATIC S7-300, CPU 314C-2 DP CPU COMPACTE AVEC MPI 24 ET/16 ST, 4EA, 2SA, 1 PT10 ALIMENTATION INTEGREE 24V CC, MEI
32	6ES73146CF010AB0	SIEMENS AG	SIMATIC S7-300, CPU 314C-2 DP CPU COMPACTE AVEC MPI 24 ET/16 ST, 4EA, 2SA, 1 PT10 ALIMENTATION INTEGREE 24V CC, MEI
33	6ES73146CF020AB0	SIEMENS AG	SIMATIC S7-300, CPU 314C-2 DP CPU COMPACTE AVEC MPI 24 ET/16 ST, 4EA, 2SA, 1 PT10 ALIMENTATION INTEGREE 24V CC, MEI

Mise en forme des colonnes et titre des colonnes

Il faut maintenant modifier le titre des colonnes pour utiliser les noms des colonnes dans la base WinRelaisBase. Cette opération permettra ensuite une importation correcte dans Access.

❶ **Rappel:** Pour chaque classe (table), les 16 colonnes sont:

Index	NOM de la colonne	Nom détaillé	Description	Type SQL	Remarque
0	CODE	Code	Code ou référence fabricant	VarChar(70)	OBLIGATOIRE
1	DESCRIPTION	Description	Description du produit	VarChar(255)	OBLIGATOIRE
2	FABRICANT	Fabricant	Fabricant	VarChar(70)	OBLIGATOIRE
3	SERIE	Série	Série ou gamme du matériel	VarChar(255)	
4	PRODUIT	Produit	Nom commercial du produit	VarChar(255)	
5	REVENDEUR	Revendeur	Revendeur / Fournisseur	VarChar(255)	
6	MNEMONIQUE	Mnémonique	Abréviation	VarChar(10)	
7	TAILLE	Taille	Taille / Encombrement	VarChar(255)	L x H x P
8	CARACTERISTIQUE	Caractéristique	Autre caractéristique	VarChar(255)	
9	PRIXHT	Prix HT	Prix HT	Double	
10	UNITFACT	Unité de facturation	Nombre d'unité correspondant au prix de vente	Double	
11	COLISAGE	Colisage	Nombre d'unité par paquet / Quantité minimum vendue	Integer	
12	DATE_SAISIE	Date	Date de saisie	VarChar(30)	
13	WEB	Lien web	Lien / Site internet / Mail	VarChar(255)	
14	REMARQUE	Remarque	Autre remarque	VarChar(255)	
15	VUE_ARMOIRE	Vue armoire	Symbole WinArmoire	VarChar(255)	(Depuis WinRelais 1.2)



Important: Les colonnes essentielles sont les colonnes d'index 0 à 2.

- Code
- Description
- Fabricant

C'est le minimum pour définir un produit.

→ Ces colonnes sont **obligatoires** et ne peuvent être vides.

Les autres colonnes peuvent être laissées vides, ou ne pas être présentes (Dans ce cas, elles seront vides dans la base finale, sous WinRelaisBase).

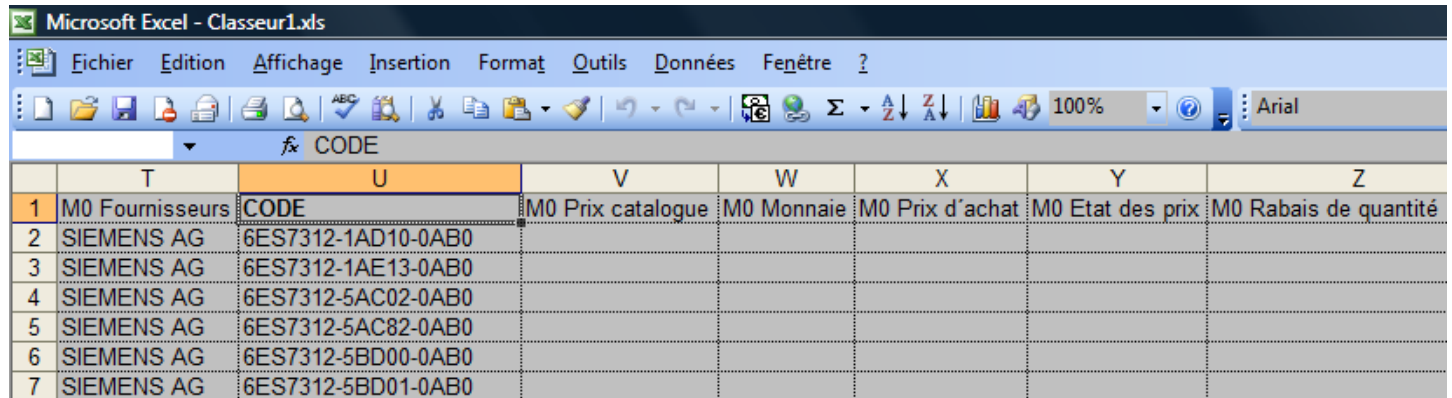
Il faut alors renommer la 1^{ère} ligne, qui servira de titre de colonne, en utilisant les noms des colonnes de WinRelaisBase.

Exemple : la cellule B1 est renommé: FABRICANT

La cellule C1 : DESCRIPTION:

	A	B	C
1	M0 Numéro d'identification	FABRICANT	DESCRIPTION
2	6ES73121AD100AB0	SIEMENS AG	SIMATIC S7-300, CPU 312 CPU COMPACTE AVEC MPI ALIMENTATION INTEGREE 24V CC MEMOIRE DE TRAVAIL 16 KO MIC
3	6ES73121AE130AB0	SIEMENS AG	SIMATIC S7-300, CPU 312 CPU COMPACTE AVEC MPI ALIMENTATION INTEGREE 24V CC MEMOIRE DE TRAVAIL 32 KO MIC
4	6ES73125AC020AB0	SIEMENS AG	SIMATIC S7-300, CPU 312 CARTE CENTRALE AVEC COMPTEUR, MESURE DE FREQUENCE ALIMENTATION INTEGREE 24 V
5	6ES73125AC820AB0	SIEMENS AG	SIMATIC S7-300, CPU 312 P. GAMME DE TEMPERATURE ETENDUE COMPTEUR, MESURE D'ALIMENTATION INTEGREE 24V

La cellule U1 est renommé: CODE:



	T	U	V	W	X	Y	Z
1	M0 Fournisseurs	CODE	M0 Prix catalogue	M0 Monnaie	M0 Prix d'achat	M0 Etat des prix	M0 Rabais de quantité
2	SIEMENS AG	6ES7312-1AD10-0AB0					
3	SIEMENS AG	6ES7312-1AE13-0AB0					
4	SIEMENS AG	6ES7312-5AC02-0AB0					
5	SIEMENS AG	6ES7312-5AC82-0AB0					
6	SIEMENS AG	6ES7312-5BD00-0AB0					
7	SIEMENS AG	6ES7312-5BD01-0AB0					

Il faut utiliser au maximum les colonnes présentes, et les renommer, si leur contenu est géré par WinRelaisBase.

Il est inutile de supprimer les colonnes non gérées par WinRelaisBase (exemple ci-dessus: Colonne V, W, X, Y...)

Ces colonnes seront supprimées par WinRelaisBase lors de la transformation.

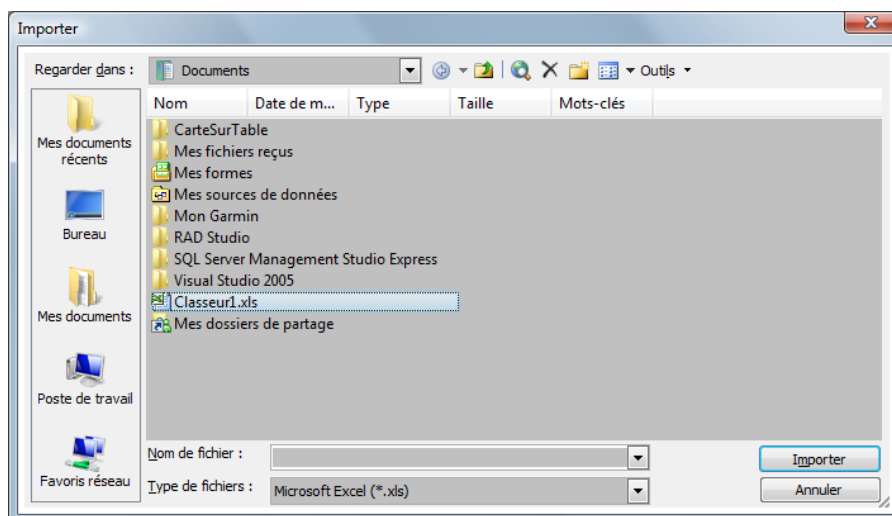
→ Le fichier Excel XLS est alors prêt pour l'importation dans Access.

Etape 2 - Importation dans un fichier Access MDB

Ouvrir Access / Nouvelle base de donnée vide.

Puis : Menu Fichier / Données externes / Importer

Sélectionner le fichier XLS précédent créé.



Importation du fichier XLS

Assistant Importation de feuille de calcul

Votre fichier de feuille de calcul contient plusieurs feuilles de calcul ou pages nommées. Laquelle voulez-vous garder ?

☒ Afficher les feuilles de données

☐ Afficher les pages nommées

Données exemple pour la feuille de données "Feuil1".

	MO Numéro d'identification	FABRICANT	DESCRIPTION
1	6ES73121AD100AB0	SIEMENS AG	SIMATIC S7-300
2	6ES73121AE130AB0	SIEMENS AG	SIMATIC S7-300
3	6ES73125AC020AB0	SIEMENS AG	SIMATIC S7-300
4	6ES73125AC820AB0	SIEMENS AG	SIMATIC S7-300
5	6ES73125BD000AB0	SIEMENS AG	SIMATIC S7-300
6	6ES73125BD010AB0	SIEMENS AG	SIMATIC S7-300

Annuler < Précédent Suivant > Terminer

Assistant Importation de feuille de calcul

Microsoft Access peut utiliser vos en-têtes de colonnes comme noms de champs pour votre table. La première ligne spécifie-t-elle des en-têtes de colonnes ?

☒ Première ligne contient les en-têtes de colonnes

	MO Numéro d'identification	FABRICANT	DESCRIPTION
1	6ES73121AD100AB0	SIEMENS AG	SIMATIC S7-300
2	6ES73121AE130AB0	SIEMENS AG	SIMATIC S7-300
3	6ES73125AC020AB0	SIEMENS AG	SIMATIC S7-300
4	6ES73125AC820AB0	SIEMENS AG	SIMATIC S7-300
5	6ES73125BD000AB0	SIEMENS AG	SIMATIC S7-300
6	6ES73125BD010AB0	SIEMENS AG	SIMATIC S7-300

Annuler < Précédent Suivant > Terminer

Première ligne contient les en-têtes de colonnes : Laisser cocher cette option.

Voilà pourquoi il fallait renommer les colonnes dans Excel (Titre des colonnes = ligne 1)

Assistant Importation de feuille de calcul

Vous pouvez stocker vos données dans une nouvelle table ou dans une table existante.

Où souhaitez-vous stocker vos données ?

☒ Dans une nouvelle table

☐ Dans une table existante :

	MO Numéro d'identification	FABRICANT	DESCRIPTION
1	6ES73121AD100AB0	SIEMENS AG	SIMATIC S7-300
2	6ES73121AE130AB0	SIEMENS AG	SIMATIC S7-300
3	6ES73125AC020AB0	SIEMENS AG	SIMATIC S7-300
4	6ES73125AC820AB0	SIEMENS AG	SIMATIC S7-300
5	6ES73125BD000AB0	SIEMENS AG	SIMATIC S7-300
6	6ES73125BD010AB0	SIEMENS AG	SIMATIC S7-300

Annuler < Précédent Suivant > Terminer

Importation dans une nouvelle table

Assistant Importation de feuille de calcul

Vous pouvez spécifier des informations sur chacun des champs importés. Sélectionnez les champs dans la zone ci-dessous. Vous pouvez modifier les informations des champs dans la zone 'Options des champs'.

Options des champs

Nom du champ : MO Numéro d'identification Type de données : Texte

Indexé : Non ☐ Ne pas importer le champ (sauter)

	MO Numéro d'identification	FABRICANT	DESCRIPTION
1	6ES73121AD100AB0	SIEMENS AG	SIMATIC S7-300
2	6ES73121AE130AB0	SIEMENS AG	SIMATIC S7-300
3	6ES73125AC020AB0	SIEMENS AG	SIMATIC S7-300
4	6ES73125AC820AB0	SIEMENS AG	SIMATIC S7-300
5	6ES73125BD000AB0	SIEMENS AG	SIMATIC S7-300
6	6ES73125BD010AB0	SIEMENS AG	SIMATIC S7-300

Annuler < Précédent Suivant > Terminer

Ne pas modifier les options des champs



Important: Gestion de la clé primaire: Sélectionner la colonne CODE :

Assistant Importation de feuille de calcul

Microsoft Access vous recommande de définir une clé primaire pour votre nouvelle table. Une clé primaire est utilisée pour identifier uniquement chaque enregistrement de votre table. Cela vous permet de retrouver des données plus rapidement.

☐ Laisser Access ajouter une clé primaire

☒ Choisir ma propre clé primaire **CODE**

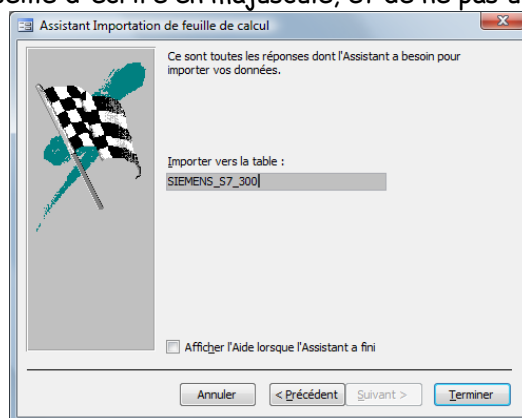
☐ Pas de clé primaire

	MO Numéro d'identification	FABRICANT	DESCRIPTION
1	6ES73121AD100AB0	SIEMENS AG	SIMATIC S7-300
2	6ES73121AE130AB0	SIEMENS AG	SIMATIC S7-300
3	6ES73125AC020AB0	SIEMENS AG	SIMATIC S7-300
4	6ES73125AC820AB0	SIEMENS AG	SIMATIC S7-300
5	6ES73125BD000AB0	SIEMENS AG	SIMATIC S7-300
6	6ES73125BD010AB0	SIEMENS AG	SIMATIC S7-300

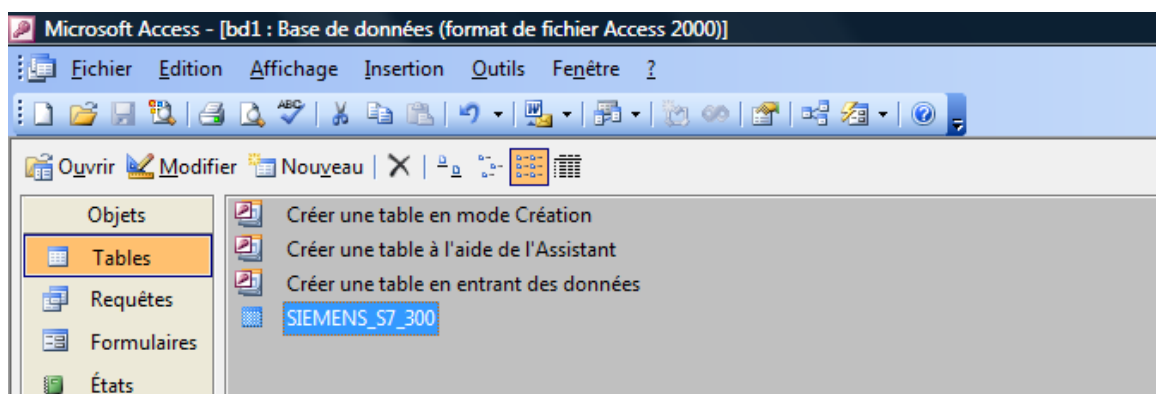
Annuler < Précédent Suivant > Terminer

Clé primaire = colonne CODE

Importer vers la table : (Il est conseillé d'écrire en majuscule, et de ne pas utiliser d'espace ni de tiret haut (-).



L'importation est alors réalisée, et la nouvelle table doit apparaître:



Nouvelle table, nouvellement créée



Important: Nombre d'enregistrement importés

Il est prudent de vérifier le nombre exact d'enregistrement (ligne) importés : Le nombre d'enregistrement importés dans la table doit être égal au nombre de lignes du tableau XLS. *Il ne faut pas que la table se termine par des dizaines d'enregistrements vides.* Si tel est le cas, il faut supprimer ces enregistrements vides, car ils provoqueront des erreurs par la suite. Pour les supprimer, il suffit, dans Access, d'utiliser les fonctions de filtre d'affichage et de suppression : N'afficher que les enregistrements vides / Les sélectionner tous / Les supprimer.

Il est possible (et conseillé) d'ouvrir la table pour contrôle:

Microsoft Access - [SIEMENS_S7_300 : Table]									
	M0 Numéro d'ic	FABRICANT	DESCRIPTION	M0 Description	M0 Index des n	M0 Groupe d'al	M0 Description	M0 Largeur dire	M0 Profon
▶	6ES73121AD10	SIEMENS AG	SIMATIC S7-30		A	S7	Unité centrale S	40	
	6ES73121AE13	SIEMENS AG	SIMATIC S7-30		A	S7	Unité centrale S	40	
	6ES73125AC02	SIEMENS AG	SIMATIC S7-30	ALIMENTATION	A	S7	Unité centrale S	80	
	6ES73125AC82	SIEMENS AG	SIMATIC S7-30	ALIMENTATION	A	S7	Unité centrale S	80	
	6ES73125BD00	SIEMENS AG	SIMATIC S7-30	ALIMENTATION	A	S7	Unité centrale S	80	
	6ES73125BD01	SIEMENS AG	SIMATIC S7-30	ALIMENTATION	A	S7	Unité centrale S	80	
	6ES73125BE03	SIEMENS AG	SIMATIC S7-30	ALIMENTATION	A	S7	Unité centrale S	80	
	6ES73131AD03	SIEMENS AG	SIMATIC S7-30		A	S7	Unité centrale S	80	
	6ES73135BE00	SIEMENS AG	SIMATIC S7-30	ALIMENTATION	A	S7	Unité centrale S	120	
	6ES73135BE01	SIEMENS AG	SIMATIC S7-30	ALIMENTATION	A	S7	Unité centrale S	120	

Table ouverte pour contrôle

→ La base (Le fichier MDB) est prête pour l'importation dans WinRelaisBase.

Etape 3 - Importation dans la base de donnée de WinRelaisBase

A - Transformation en base de donnée compatible WinRelaisBase

Il faut transformer ce fichier MDB, qui comporte des colonnes inutiles, pour le rendre compatible.

Dans WinRelaisBase, onglet configuration:

Transformer une base de donnée existante

Ouvrir & Transformer Journal

Créer une base de donnée vierge

Créer Journal

☐ Renommer la colonne LIBELLE en DESCRIPTION

☒ Renommer la colonne DATE en DATE_SAISIE

☒ Supprimer les colonnes inutiles pour WinRelais

☐ Supprimer les tables préfixées: xxx_

Options activées:

- Renommer la colonne DATE en DATE_SAISIE: Ce qui permettra de garder la date de saisie des produits.
- Supprimer les colonnes inutiles pour WinRelais: Il est inutile de garder des colonnes non gérées.

Commande Ouvrir & Transformer / Valider les 2 messages d'avertissement, puis sélectionner le fichier MDB précédemment créé.

Propriété des liaisons de donnée : Onglet Fournisseur : Microsoft JET 4.0 OLE DB provider

Onglet Connexion : Sélectionner le fichier MDB

Valider.

WinRelaisBase transforme alors la base, en modifiant la table (ou les tables).

Le journal détaille et permet de contrôler le processus.

>> Recherche et suppression des colonnes inutiles

M0 Numéro d'identification: Colonne supprimée
 M0 Description 2: Colonne supprimée
 M0 Index des moyens de fabrication: Colonne supprimée
 M0 Groupe d'appareils: Colonne supprimée
 [...]

>> Recherche et ajout des colonnes absentes

SERIE: Colonne ajoutée(Type: VarChar(70))
 PRODUIT: Colonne ajoutée(Type: VarChar(70))
 REVENDEUR: Colonne ajoutée(Type: VarChar(70))
 [...]

>> Modification des types de colonnes

CODE: Type de colonne modifié (VarChar(50))
 DESCRIPTION: Type de colonne modifié (VarChar(255))
 FABRICANT: Type de colonne modifié (VarChar(70))

>> Gestion de la table

>> WR_TABLECLASSE

WR_TABLECLASSE: Création de la table

Remplissage de la table: WR_TABLECLASSE

Liste des classes ajoutées:

SIEMENS_S7_300

=====

Bilan des erreurs & avertissements
[Transformer une base de donnée existante]

Nombre de points à vérifier: 0

- Nombre d'erreurs fatales: 0
- Nombre d'erreurs importantes: 0
- Nombre d'avertissements: 0

=====

---> Opération achevée avec SUCCES

Les colonnes inutiles sont supprimées.

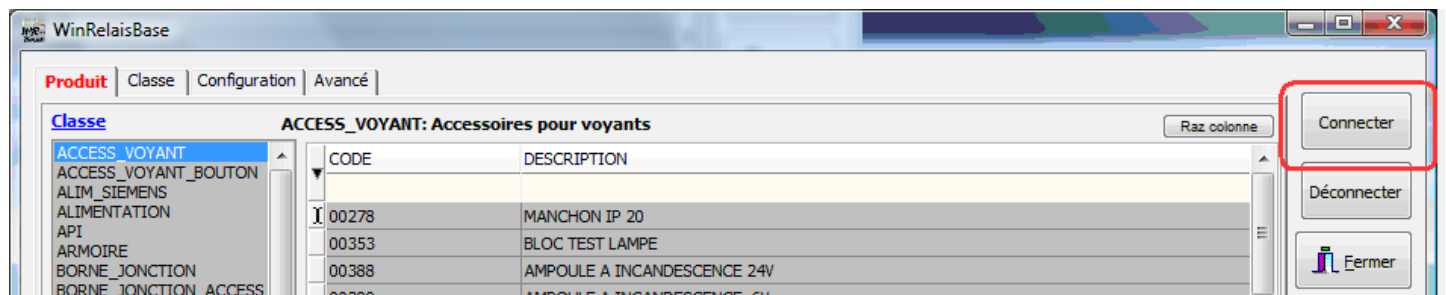
Les colonnes gérées par WinRelaisBase et non présente sont ajoutées.

Si besoin, le type SQL des colonnes est modifié.

❗ **Note:** A ce stade, la présence d'un avertissement concernant la table WR_TABLECLASSE peut être ignoré. En effet, cette table (qui contient uniquement le nom détaillé des classes) est inutile pour la suite.

→ Cette base (Ce fichier MDB) , ainsi transformée, est prête pour servir à la MAJ de votre base de donnée Actuelle.

⚠ **Attention:** A la fin de la transformation, cette base devient la base Active et est affichée dans WinRelaisBase, pour contrôle. Il faut donc reconnecter la base d'origine avant de poursuivre (Bouton Connecter en haut à droite).

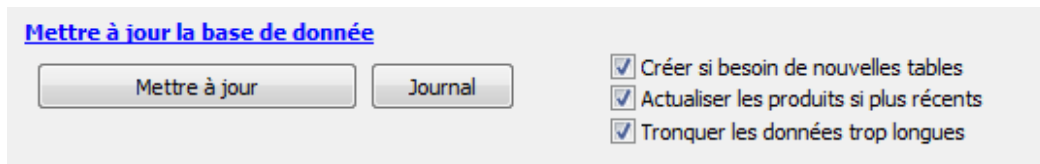


Extrait de la base d'origine

B - Mise à jour de la base de donnée

Dans WinRelaisBase, onglet Configuration:

Commande " Mise à jour " / Valider les 2 avertissements:



Options activées:

- Créer si besoin de nouvelles tables: Si la base Source comporte des tables non présentes dans la base Active, elles seront créées (recommandé, sinon les produits de ces tables ne seront pas ajoutés).
- Actualiser les produits si plus récent: Si un produit existe déjà, il sera actualisé s'il est plus récent, en se basant sur la colonne DATE_SAISIE.
- Tronquer les données trop longue: Si certains champs sont trop longs, ils seront tronqués à la valeur maximale possible, pour éviter une erreur SQL. Exemple: la description est de type VarChar (255), donc 255 caractères maximum. Si le champ Source fait 300 caractères, il y aura une erreur SQL, car on ne peut copier 300 caractères dans 255, et le produit ne sera pas ajouté. Cette option va donc tronquer (couper) à 255 avant la mise à jour.

La base qui vient d'être transformée va donc servir de base Source.

Ces produits seront ajoutés à la base Active (= La base actuellement connectée et affichée dans WinRelaisBase).

Sélectionner donc le fichier MDB.

WinRelaisBase traite alors chaque table et chaque produit, pour réaliser la mise à jour.

❗ **Note:** Cet algorithme de mise à jour est détaillé dans le document " Aide WRB01 - Algorithme de MAJ de la base".

Le journal détaille le processus:

[...]

Ajout du produit: 6ES7317-6TJ10-0AB0 / / SIEMENS AG

Ajout du produit: 6ES7318-2AJ00-0AB0 / / SIEMENS AG

Ajout du produit: 6ES7318-3EL00-0AB0 / / SIEMENS AG

Ajout du produit: 6ES7318-3FL00-0AB0 / / SIEMENS AG

>> Bilan de la mise à jour

Nouvelles tables: 1

Nouveaux produits : 56

Produits actualisés: 0

Liste des nouvelles tables:

SIEMENS_S7_300

=====

Bilan des erreurs & avertissements

[Mettre à jour la base de donnée]

Nombre de points à vérifier: 0

- Nombre d'erreurs fatales: 0
- Nombre d'erreurs importantes: 0
- Nombre d'avertissements: 0

=====

--> Opération achevée avec SUCCES

La nouvelle table (classe) SIEMENS_S7_300 est créée, et ces 56 produits ont été ajoutés:

CODE	DESCRIPTION	FABRICANT	SERIE
6ES7312-1AD10-0AB0	SIMATIC S7-300, CPU 312 CPU COMPACTE AVEC MPI ALIMENTATION INTEGREE 2	SIEMENS AG	
6ES7312-1AE13-0AB0	SIMATIC S7-300, CPU 312 CPU COMPACTE AVEC MPI ALIMENTATION INTEGREE 2	SIEMENS AG	
6ES7312-5AC02-0AB0	SIMATIC S7-300, CPU 312 CARTE CENTRALE AVEC COMPTEUR, MESURE DE FREQ	SIEMENS AG	
6ES7312-5AC82-0AB0	SIMATIC S7-300, CPU 312 P. GAMME DE TEMPERATURE ETENDUE COMPTEUR, ME	SIEMENS AG	
6ES7312-5BD00-0AB0	SIMATIC S7-300, CPU 312C CPU COMPACTE AVEC MPI 10 ET/6 ST 2 COMPTEURS	SIEMENS AG	
6ES7312-5BD01-0AB0	SIMATIC S7-300, CPU 312C CPU COMPACTE AVEC MPI, 10 E TOR/6 S TOR, 2 COM	SIEMENS AG	
6ES7312-5BE03-0AB0	SIMATIC S7-300, CPU 312C CPU COMPACTE AVEC MPI, 10 E TOR/6 S TOR, 2 COM	SIEMENS AG	
6ES7313-1AD03-0AB0	SIMATIC S7-300, CPU 313 CARTE CENTRALE AVEC ALIMENTATION INTEGREE 24 V	SIEMENS AG	
6ES7313-5BE00-0AB0	SIMATIC S7-300, CPU 313C CPU COMPACTE AVEC MPI, 24 ET/16 ST, 4EA, 2SA, 1	SIEMENS AG	
6ES7313-5BE01-0AB0	SIMATIC S7-300, CPU 313C CPU COMPACTE AVEC MPI, 24 ET/16 ST, 4EA, 2SA, 1	SIEMENS AG	
6ES7313-5BF03-0AB0	SIMATIC S7-300, CPU 313C CPU COMPACTE AVEC MPI, 24 ET/16 ST, 4EA, 2SA, 1	SIEMENS AG	
6ES7313-6BE00-0AB0	SIMATIC S7-300, CPU 313C-2 PTP CPU COMPACTE AVEC MPI, 16 ET/16 ST, 3 COM	SIEMENS AG	
6ES7313-6BE01-0AB0	SIMATIC S7-300, CPU 313C-2 PTP CPU COMPACTE AVEC MPI, 16 ET/16 ST, 3 COM	SIEMENS AG	
6ES7313-6BF03-0AB0	SIMATIC S7-300, CPU 313C-2 PTP CPU COMPACTE AVEC MPI, 16 ET/16 ST, 3 COM	SIEMENS AG	
6ES7313-6CE00-0AB0	SIMATIC S7-300, CPU 313C-2 DP CPU COMPACTE AVEC MPI, 16 ET/16 ST, 3 COM	SIEMENS AG	
6ES7313-6CE01-0AB0	SIMATIC S7-300, CPU 313C-2 DP CPU COMPACTE AVEC MPI, 16 ET/16 ST, 3 COM	SIEMENS AG	
6ES7313-6CF03-0AB0	SIMATIC S7-300, CPU 313C-2 DP CPU COMPACTE AVEC MPI, 16 ET/16 ST, 3 COM	SIEMENS AG	
6ES7314-1AE04-0AB0	SIMATIC S7-300, CPU 314 CARTE CENTRALE AVEC ALIMENTATION INTEGREE 24 V	SIEMENS AG	
6ES7314-1AE84-0AB0	SIMATIC S7-300, CPU 314 P. GAMME DE TEMPERATURE ETENDUE ALIMENTATION	SIEMENS AG	
6ES7314-1AF10-0AB0	SIMATIC S7-300, CPU 314 CPU COMPACTE AVEC MPI, ALIMENTATION INTEGREE 2	SIEMENS AG	
6ES7314-1AF11-0AB0	SIMATIC S7-300, CPU 314 CPU COMPACTE AVEC MPI, ALIMENTATION INTEGREE 2	SIEMENS AG	
6ES7314-1AG13-0AB0	SIMATIC S7-300, CPU 314 CPU COMPACTE AVEC MPI, ALIMENTATION INTEGREE 2	SIEMENS AG	

La nouvelle table (classe) affichée dans WinRelaisBase

Astuce : S'il n'y a qu'une (ou uniquement quelques) table à ajouter, l'utilisation d'Access peut être plus rapide, pour ajouter la nouvelle table, à la base de donnée existante. Dans ce cas, utiliser le menu Données / Données externes / Importer des données pour importer la table, et ne pas oublier de rajouter un enregistrement qui contient le nom de la table ajoutée, et sa description, dans la table WR_TABLECLASSE (Rappel : Cette table contient les noms et les descriptions des tables (= classes dans WinRelaisBase)).

Si la table contient des milliers de produits, l'utilisation d'Access est plus rapide, car la table est ajoutée « d'un seul bloc », alors que avec WinRelaisBase, chaque produit est ajouté un par un à la table.