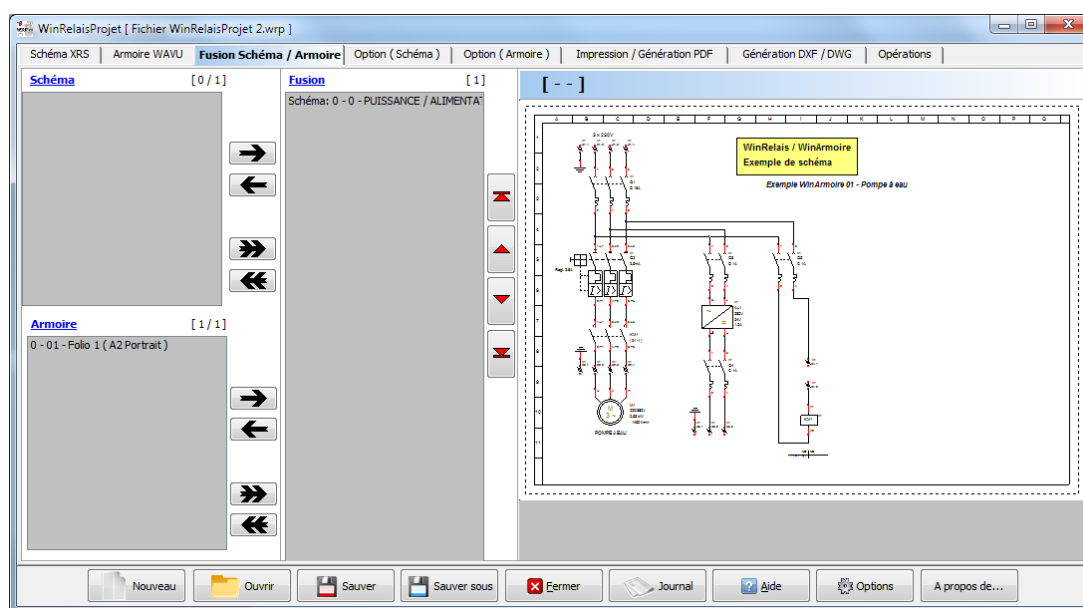


WinRelaisProjet

Présentation du logiciel



Caractéristiques de ce document	
Logiciels concernés	WinRelaisProjet / WinRelais / WinArmoire
Versions concernées	Version 2.3 & Version 2.4
Date	14 / 03 / 2022
Auteur	Eynard Pascal / Auteur WinRelais
Editeur	INGÉREA
Licence	Libre de droits

◆ Sommaire

- 1 - Rôle de WinRelaisProjet
- 2 - Fonctionnement simplifié
- 3 - Mode d'emploi & Chronologie
- 4 - Avancé : Trucs & Astuces

1 - Rôle de WinRelaisProjet

Ce programme permet de fusionner des folios schémas (de WinRelais) et des folios armoires (de WinArmoire) pour imprimer un dossier unique, ou générer un fichier PDF, DXF ou DWG.

Le dossier imprimé ou le fichier généré peut donc contenir des folios schéma et/ou armoire.

Des fonctions de gestion des textes champs (Numéro de folio, nombre de folios...) sont proposées. Ce qui permet d'avoir une numérotation correcte du dossier final.

❖ Important : L'utilisation de WinRelaisProjet n'est absolument pas obligatoire :

Il est possible de faire juste un schéma avec WinRelais.

Il est possible de faire un armoire uniquement avec WinArmoire...

Si vous n'avez qu'un schéma à réaliser, WinRelaisProjet ne sert à rien.

WinRelaisProjet est utile si vous avez un schéma, avec son armoire, et que vous souhaitez une sortie (Impression, fichier PDF, DXF...) comportant des folios du schéma et de l'armoire.

2 - Fonctionnement simplifié

Un projet WinRelaisProjet (WRP) se compose d'un schéma (extension XRS) & d'une armoire (extension WAVU).

Extension d'un projet WinRelaisProjet : WRP

Dossier (par défaut) : C:\Users\Public\Documents\Elec-CAO\wrp-projet

Après avoir choisi un schéma & une armoire, il faut sélectionner les folios et leur ordre d'impression.

Puis il est donc possible de :

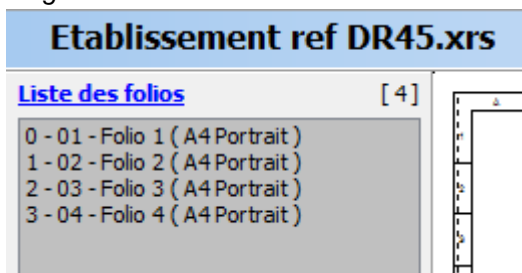
- Imprimer les folios sélectionnés (en un unique flux d'impression ou pas).
- De générer un unique fichier PDF ou DXF.
- De générer un fichier DXF, DWG (et aussi PLT, CGM et SVG).

Exemple simple

Un projet nommé Etablissement ref DR45 se compose d'un schéma et d'une armoire de même nom.

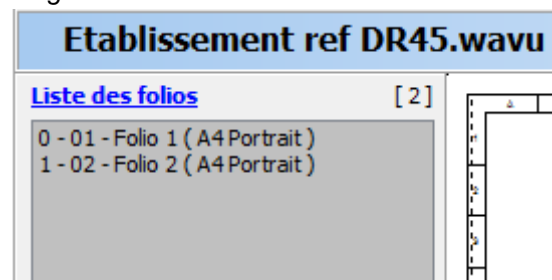
	Fichier	Nombre de folios
Schéma	Etablissement ref DR45.xrs	4
Armoire	Etablissement ref DR45.wavu	2

Onglet Schéma



Les 4 folios du schéma

Onglet Armoire

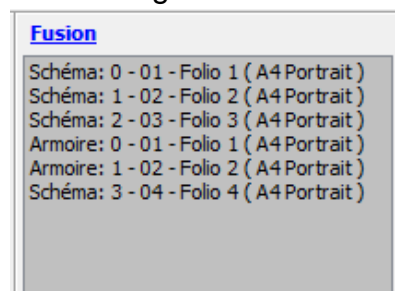


Les 4 folios de l'armoire

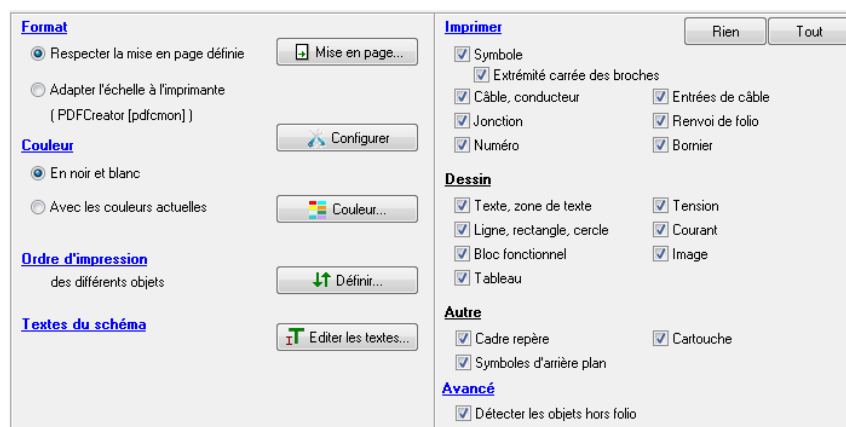
Un dossier unique (Fusion) composé de plusieurs folios est alors défini, avec l'ordre suivant :

- Les 3 1^{ers} folios du schéma
- Les 2 folios de l'armoire
- Le dernier folio du schéma

Onglet Fusion



Comme dans WinRelais & WinArmoire, des options d'impression sont disponibles.



Les options d'impression du schéma

Pour garantir la numération des folios du projet, il est possible de modifier les textes champs :

Gestion des textes champs

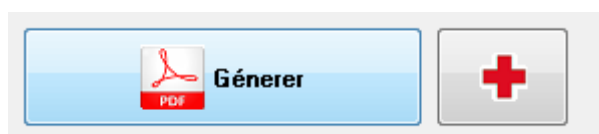
Recalculer

☒ Folio: Numéro de folio

☒ Folio: Nombre de folios

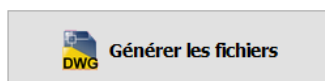
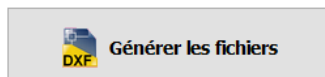
Un aperçu de chaque folio est alors possible.

→ Il est ensuite possible d'imprimer le projet ou de générer un unique fichier PDF.



→ Il est aussi possible de générer des fichiers DXF & DWG :

Formats DXF & DWG



D'autres formats sont également disponibles : PLT, PDF (basé sur DXF), CGM & SVG :

Autres formats

☐ PLT

PLoTter

☐ PDF

PDF standard

☐ CGM

Computer Graphics Metafile

☐ SVG

Scalable Vector Graphics



3 - Mode d'emploi & Chronologie

En reprenant l'exemple du § précédent : Etablissement ref DR45.

L'ordre des opérations est alors le suivant :

- Ouvrir WinRelaisProjet
- Onglet Schéma XRS : Ouvrir le schéma : Etablissement ref DR45.xrs
- Onglet Armoire WAVU : Ouvrir l'armoire : Etablissement ref DR45.wavu
- Onglet Fusion Schéma / Armoire : Sélectionner & définir l'ordre des folios : Liste Fusion
- Onglets Options (Schéma) & Options (Armoire) → Définition des options
- Onglet Impression / Génération PDF :
 - Gérer les textes champs si besoin (numéro des folios, nombre de folio)
 - Imprimer ou générer un unique fichier PDF.
- Sauver le projet : Bouton Sauver (en bas) : Le fichier aura l'extension WRP.

4 - Avancé : Trucs & Astuces

◆ Les textes champs

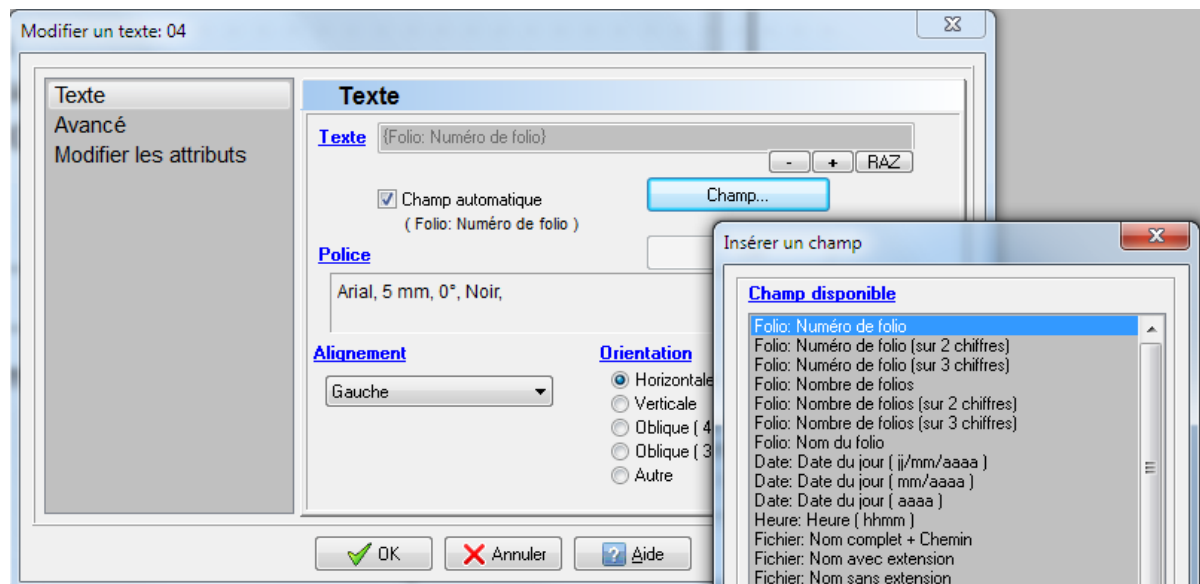
Les textes champs sont des textes définis automatiquement et actualisés avant chaque affichage, avant chaque impression, dans WinRelais et WinArmoire.

Exemple : Folio : Numéro de folio → Le numéro sera automatiquement le bon.

C'est surtout utile dans les cartouches.

Pour définir un texte champ, dans WinRelais ou WinArmoire :

Commande Placer (ou Modifier) un texte / Champ Automatique / Insérer un champ



Insertion d'un texte champ « numéro de folio » dans WinRelais

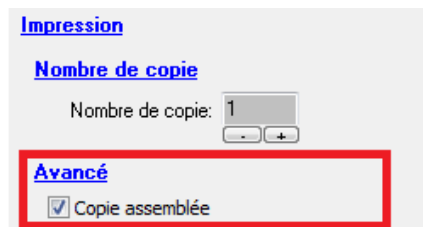
◆ Structure du schéma & Folios vides

Actuellement WinRelaisProjet ne sait modifier que les textes champs, donc lors de la conception du schéma, il faut laisser des folios vides pour les futurs folios armoire. Sinon après impression avec WinRelaisProjet les numéros de folios des renvois de folios, dans les tableaux nomenclatures, carnet de câbles...etc...les numéros des folios seraient alors faux.

◆ Imprimer un unique fichier PDF

Pour imprimer un unique fichier PDF avec des folios schémas et des folios armoires, 2 méthodes :

- Bouton Générer (PDF) : WinRelaisProjet génère alors nativement un fichier PDF.
- Bouton Imprimer avec l'option Copie assemblée et une imprimante virtuelle PDF (exemple : PDF Creator⁽¹⁾) :



Dans ce cas, l'option « copie assemblée » permet de générer un unique flux d'impression.

⇒ Un unique fichier PDF avec tous les folios est donc généré par l'imprimante virtuelle PDF.

(1) : PDF Creator : Gestion de PDF & Imprimante PDF virtuelle : <https://www.pdfcreator.org/pdfcreator>