

WinSchem & WinTypon version 8.XX

Conseils pour la sauvegarde de ses données

Caractéristique de ce document	
Versions concernées	Version 8.XX et plus
Logiciels concernés	WinSchem, WinTypon, WinSymbole, Empreinte...
Date	08 septembre 2024
Auteur	Eynard Pascal / Auteur WinTypon

Introduction

Comme tous les logiciels, WinTypon peut " planter " et le fichier (schéma) en cours peut alors être altéré (donc perdu) . Les fichiers sont aussi parfois altérés par une erreur de lecture/écriture sur un disque, serveur réseau, ou sur clef USB.

Exemple 1: Mauvais retrait d'une clef USB.

Exemple 2: Disfonctionnement lors d'une copie, vers un serveur réseau.

Remarque 1: Malgré les efforts des concepteurs de programmes, personne n'a encore réussi à réaliser un logiciel qui ne plante jamais. Même Microsoft Office™ intègre un " module de récupération de données"...

Remarque 2: Un fichier WinTypon altéré, provoquant donc une erreur d'ouverture, peut parfois être récupéré. Car c'est du format Texte. Dans ce cas, me l'envoyer et après examen, je peux le restaurer ou pas.

De plus, sans verser dans le catastrophisme, votre disque dur peut tomber en panne, votre ordinateur peut être volé, ou votre bureau incendié...

Conclusion

Il faut obligatoirement que votre travail, soit sauvegardé tous les jours, sur 2 supports physiques différents, et en 2 lieux physiques distincts.

De plus, une automatisation de ses sauvegardes est quasi impérative. Il faut sauver régulièrement (Toutes les 24h max). Une simple copie n'est pas suffisante.



» Question à se poser (pour vérifier la qualité de ses sauvegardes)

- Si mon ordinateur tombe soudainement en panne ?
- Si mon ordinateur et tout ce qui est à coté est volé ?
- Si mon bureau brule ?

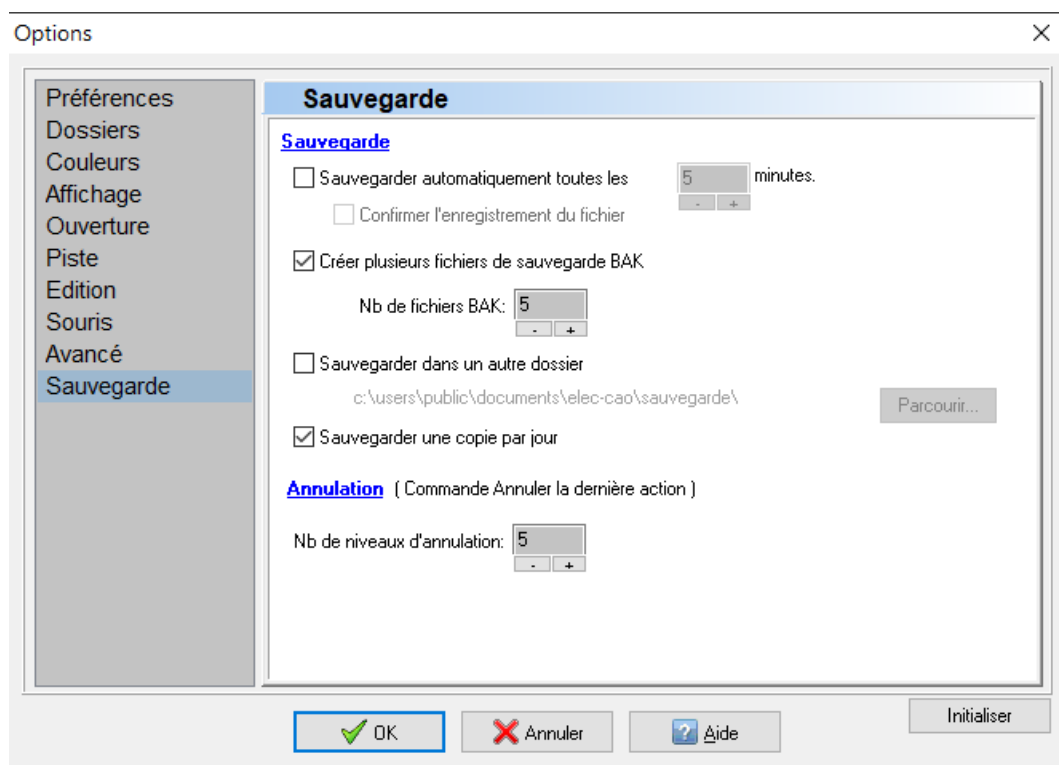
Remarque: Personnellement, j'ai 5 niveaux de sauvegarde:

- Une sauvegarde sur un 2^{ème} disque dur interne,
- Une sauvegarde sur un disque externe USB,
- Une sauvegarde sur un autre PC, hors de mon domicile,
- Et enfin, pour les fichiers les plus importants, un sauvegarde sur un serveur FTP, chez mon FAI donc (FAI = Fournisseurs d'accès Internet) et une dernière dans le cloud (DropBox)

Et le tout étant 100% automatisé, par des scripts et/ou des logiciels de sauvegarde.

Dans WinTypon (ou Winschem)

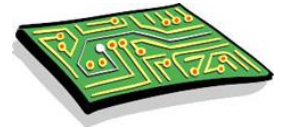
Activer les sauvegardes proposées: Menu Outils / Options / Sauvegarde



Onglet Sauvegarde des options

Autres possibilités, pour automatiser vos sauvegardes

1 - Script BAT (commande DOS) , avec Robocopy



Robocopy est un utilitaire gratuit de Microsoft, très puissant, qui permet de copier une arborescence entière, avec un fichier LOG de contrôle.

Voir: <http://www.micro-astuce.com/Forum/topic42.html>
<http://www.labo-microsoft.org/logiciels/22778/> (interface graphique)

En plaçant la ligne (ou les) ligne de commande dans un fichier BAT, il ne reste ensuite plus qu'à cliquer sur l'icône pour lancer la sauvegarde. Ce lancement peut aussi s'automatiser par une tâche planifiée de Windows.

Exemple Robocopy en ligne de commande:

Robocopy d:\data\ E:\sauvegarde\data\ *.* /S /COPY:DAT /MIR /LOG:c:\temp\log\Log_data.txt /TEE /R:2 /W:1

Exemple: Log après l'exécution:

```

1      d:\data\temp\Utilitaire HD USB WD Elite\WD SmartWare\what is this resources\css\
1      d:\data\temp\Utilitaire HD USB WD Elite\WD SmartWare\what is this resources\images\
3      d:\data\word\
16     d:\data\word\ModŠle\

```

```

-----
Total Copied Skipped Mismatch FAILED Extras
Dirs : 3757 7 3750 0 0 0
Files : 60680 151 60528 0 1 18
Bytes : 11.698 g 1.920 g 9.777 g 0 413.0 k 1.85 m
Times : 0:01:20 0:00:45 0:00:00 0:00:34

```

```

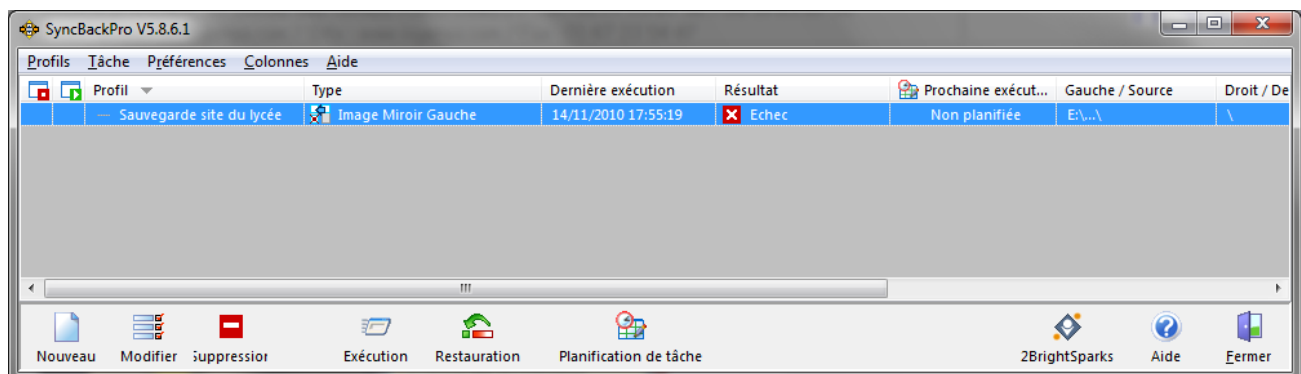
Speed : 44927110 Bytes/sec.
Speed : 2570.749 MegaBytes/min.

```

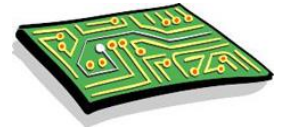
Ended : Wed Dec 08 22:01:52 2010

2 - Logiciel SynBackPro: <http://www.2brightsparks.com/syncback/sbpro-features.html>

Ce logiciel (payant) permet de sauvegarder tous les dossiers de son choix, ou l'on veut (disque dur, réseau, FTP...), de le planifier, et envoie ensuite un report (log) détaillé par mail. Il est très puissant, et en français.



Une tâche de sauvegarde dans SynBackPro



SyncBackPro V5.7.5.34 Fichier suivi Page Principale

Sélectionner un lien ci-dessous pour afficher des informations détaillées sur la tâche que vous avez exécuté:

[Copié, supprimé, renommé et modifié \(2\)](#) | [Sauté \(0\)](#) | [Avertissements \(0\)](#) | [Erreurs \(0\)](#) | [Erreurs sans gravité \(0\)](#) |

Compte-rendu d'exécution: Récapitulation			
Nom du Profil	Sauvegarde Totale site LPMB	Type	Image Miroir Gauche
Résultat	Réussi		
Sans surveillance	Oui		
Evènement	"C:\Program Files\2BrightSparks\SyncBackPro\SyncBackPro.exe" -m "Sauvegarde Totale site LPMB"		
Nom d'utilisateur	2K-SEN2\Administrateur	Nom de l'ordinateur	2K-SEN2
Examen Démarré	09/12/2010 03:10:07	Examen Terminé	09/12/2010 03:31:50 (21 minutes, 43 secondes)
Heure de démarrage du profil	09/12/2010 03:10:06	Heure de fin du profil	09/12/2010 03:31:52 (21 minutes, 46 secondes)
Serveur FTP	ftp.ac-grenoble.fr est dans un serveurFTP ftp.ac-grenoble.fr		

Exemple de log (en HTML): La sauvegarde se déroule la nuit, un mail arrive le matin

3 - Sauvegarde intégrée dans Windows

Sauvegarder des fichiers sur OneDrive

Les fichiers seront enregistrés sur OneDrive, protégés et accessibles sur n'importe quel appareil.

[Se connecter à OneDrive](#)

Sauvegarder à l'aide de l'historique des fichiers

Sauvegardez vos fichiers sur un autre lecteur, puis restaurez-les si les originaux sont perdus, endommagés ou supprimés.

Sauvegarde dans Windows 10

4 - Dans le " cloud "

Il existe des services de stockage gratuit, en ligne.

Exemple : DropBox™, Skydrive™...

5 - Autres solutions

Il existe une multitude de logiciels de sauvegarde. A vous, ou à votre administrateur réseau de faire son choix, et de le mettre en œuvre.

6 - Supports de sauvegarde

Supports conseillés	Supports déconseillés
Disque dur interne ou externe USB Serveur réseau, Stockage de type NAS CD ROM / Cloud	Clé USB (car faites avec des puces de très mauvaises qualités et de courte durée de vie)

→ Mais n'oubliez pas: Sauvegarder et sauvegarder encore: Le jour ou cela vous évitera la perte de 4h de travail, ou plus, vous apprécierez. ☺