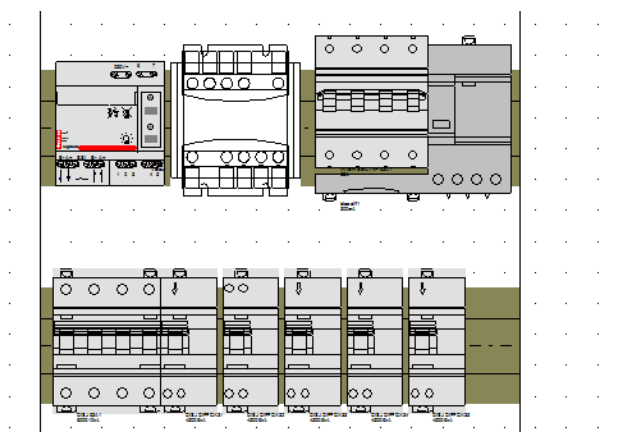




# Logiciel WinArmoire

## Récupérer un modèle de schéma depuis WinRelais



### Caractéristiques de ce document

Logiciels concernés	WinRelais & WinArmoire
Versions concernées	Version 2.XX et plus
Date	14 mars 2022
Auteur	Eynard Pascal / Auteur WinRelais
Editeur	INGÉREA
Licence	Libre de droits

## Introduction

Les modèles sont gérés par WinArmoire & WinRelais.

Ils permettent de gagner du temps, de définir une fois pour toute son cartouche, sa présentation...et éventuellement de placer des objets de base, toujours présents.

Il est possible de récupérer un modèle WinRelais, pour en faire un modèle WinArmoire ( L'inverse n'est pas vrai ).

### ▲ Rappel : Fichiers utilisés

Logiciel	Extension	Dossier par défaut	Fichier
WinRelais	XRM	..\wr-modele <sup>(1)</sup>	Modèle de schéma
WinArmoire	WAMO	..\wa-modele <sup>(2)</sup>	Modèle d'armoire

<sup>(1)</sup> : Chemin complet par défaut : C:\Users\Public\Documents\Elec-CAO\wr-modele

<sup>(2)</sup> : Chemin complet par défaut : C:\Users\Public\Documents\Elec-CAO\wa-modele

Note : WR = WinRelais      WA=WinArmoire

### ▲ Avancé : Les informations non récupérées

Pour des raisons techniques, les informations suivantes ne sont pas récupérées lors de l'importation du modèle WinRelais. Ces informations étant liées au schéma. Toutes les informations relatives aux folios sont récupérées.

Information non récupérées ( donc initialisées par défaut ) :

Origine	Origine ( Touche O )
Folio actif	Le folio actuellement visible
Méthode Gestion folio	Dialogue Préférence / Onglet Avancé de WinRelais

## Récupérer des modèles de schéma WinRelais

WinArmoire gère les modèles d'armoire ( fichiers d'extension WAMO ) comme WinRelais gère les modèles de schéma ( extension XRM ).

Il est possible de récupérer un modèle WinRelais, pour en faire un modèle WinArmoire.

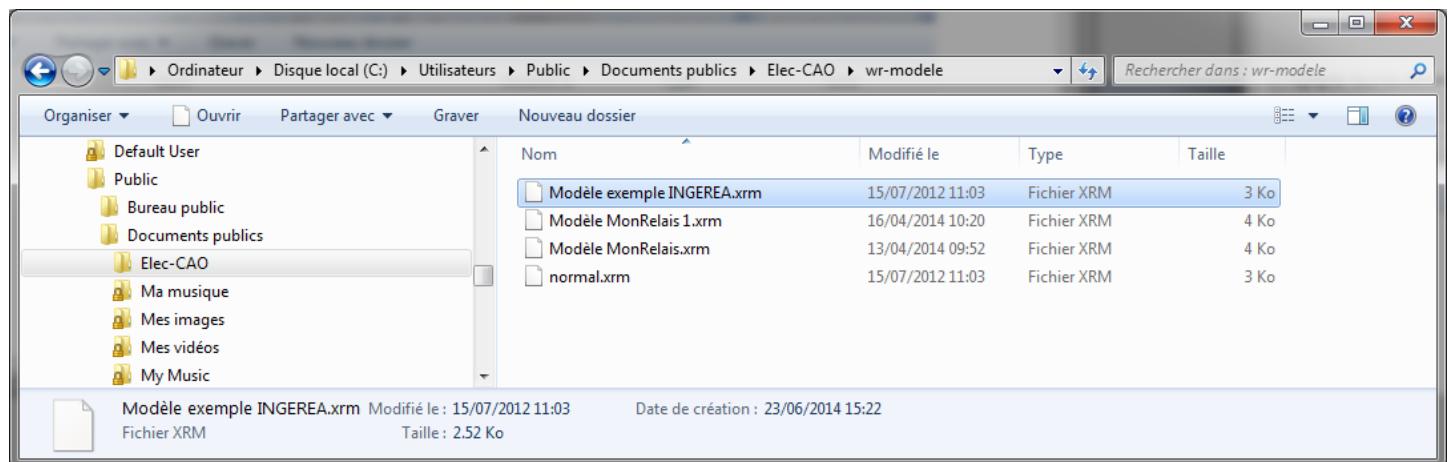
⚠ **\*Attention** : L'inverse n'est pas vrai : WinRelais ne sait pas lire un modèle WinArmoire.

⚠ **\*Attention** : Dans le modèle WinArmoire, il faudra également définir le support & l'échelle. Ces paramètres étant inexistant dans un folio WinRelais, ils seront initialisés avec leur valeur par défaut.

✂ **Un exemple complet:**

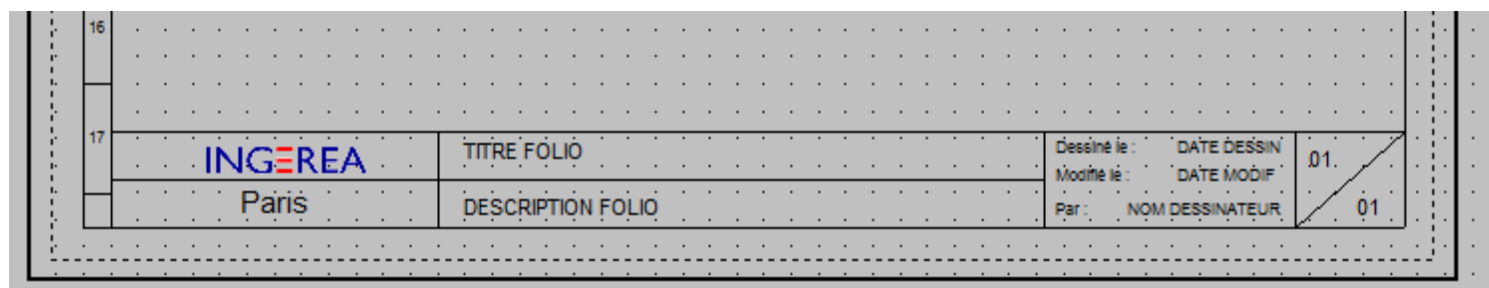
Soit le modèle Modèle exemple INGÉREA.xrm, qui se trouve dans:

C:\Users\Public\Documents\Elec-CAO \wr-modele.



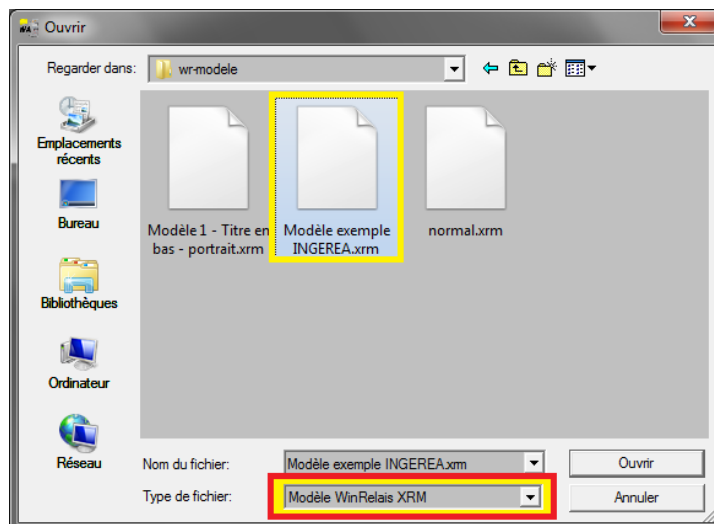
*WinRelais : Le dossier par défaut des modèles*

Il comporte un cartouche en bas du folio :



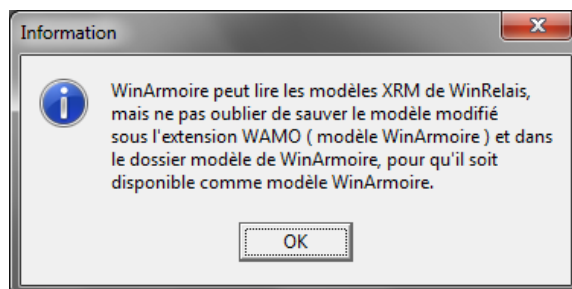
▲ Pour transformer ce modèle en modèle WinArmoire :

1 - Ouvrir le fichier dans WinArmoire : Fichier / Ouvrir / Type de fichier : Modèle WinRelais XRM



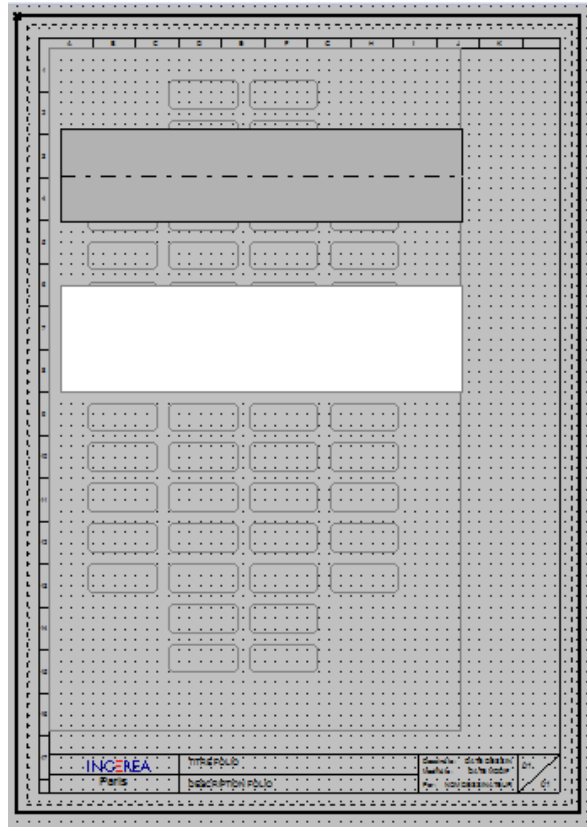
*WinArmoire : Ouvrir un modèle*

Pour rappel, un avertissement est alors affiché.



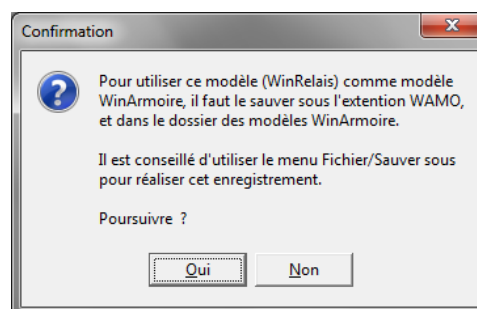
## 2 - Modifier ce modèle à votre guise, ou pas.

Exemple : on rajoute un rail & une goulotte, sur une grille Téléquik.



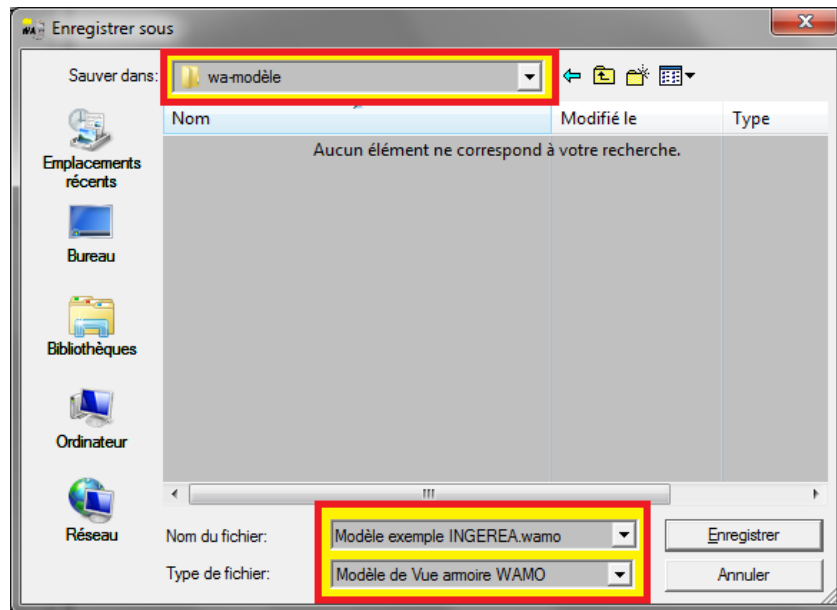
*WinArmoire : Le modèle modifié*

Si on sauve ce fichier ( Sous le même nom donc ) , un avertissement déconseille l'opération:



*WinArmoire : Avertissement*

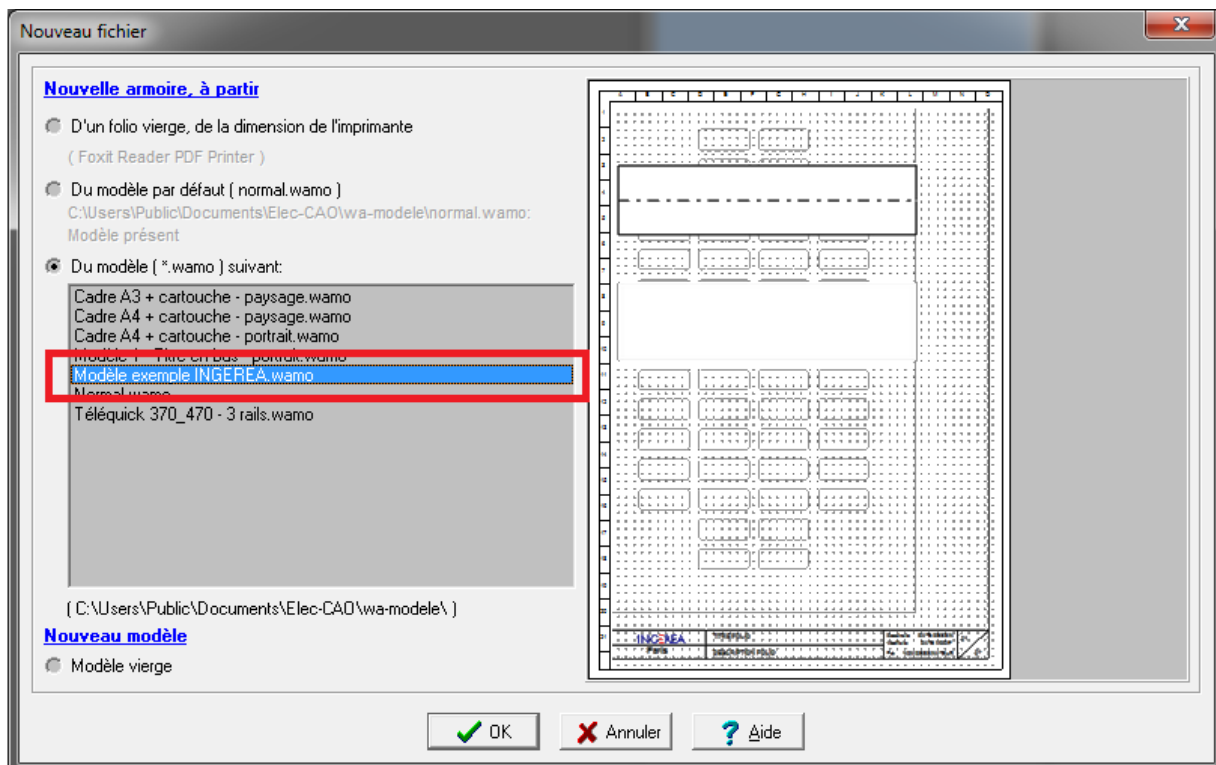
3 - Il faut donc sauver ce fichier, comme modèle WinArmoire : Menu Fichier / Sauver sous :



*WinArmoire : Sauver le modèle sous*

L'extension WAMO est automatiquement proposée. Il faut sauver le modèle dans le dossier C:\Users\Public\Documents\Elec-CAO\wa-modèle ( dossier par défaut ).

4 - Ce modèle est maintenant bien présent dans la liste des modèles de WinArmoire : Menu Fichier / Nouveau : Ce modèle est disponible.



*WinArmoire : Nouveau fichier*

Et l'on retrouve donc bien le même cartouche.

16				
17	INGÉREA	TITRE FOLIO	Dessiné le :	DATE DESSIN
	Paris	DÉSCRIPTION FOLIO	Modifié le :	DATE MODIF
			Par :	NOM DESSINATEUR
				01

WinArmoire : Le cartouche du modèle