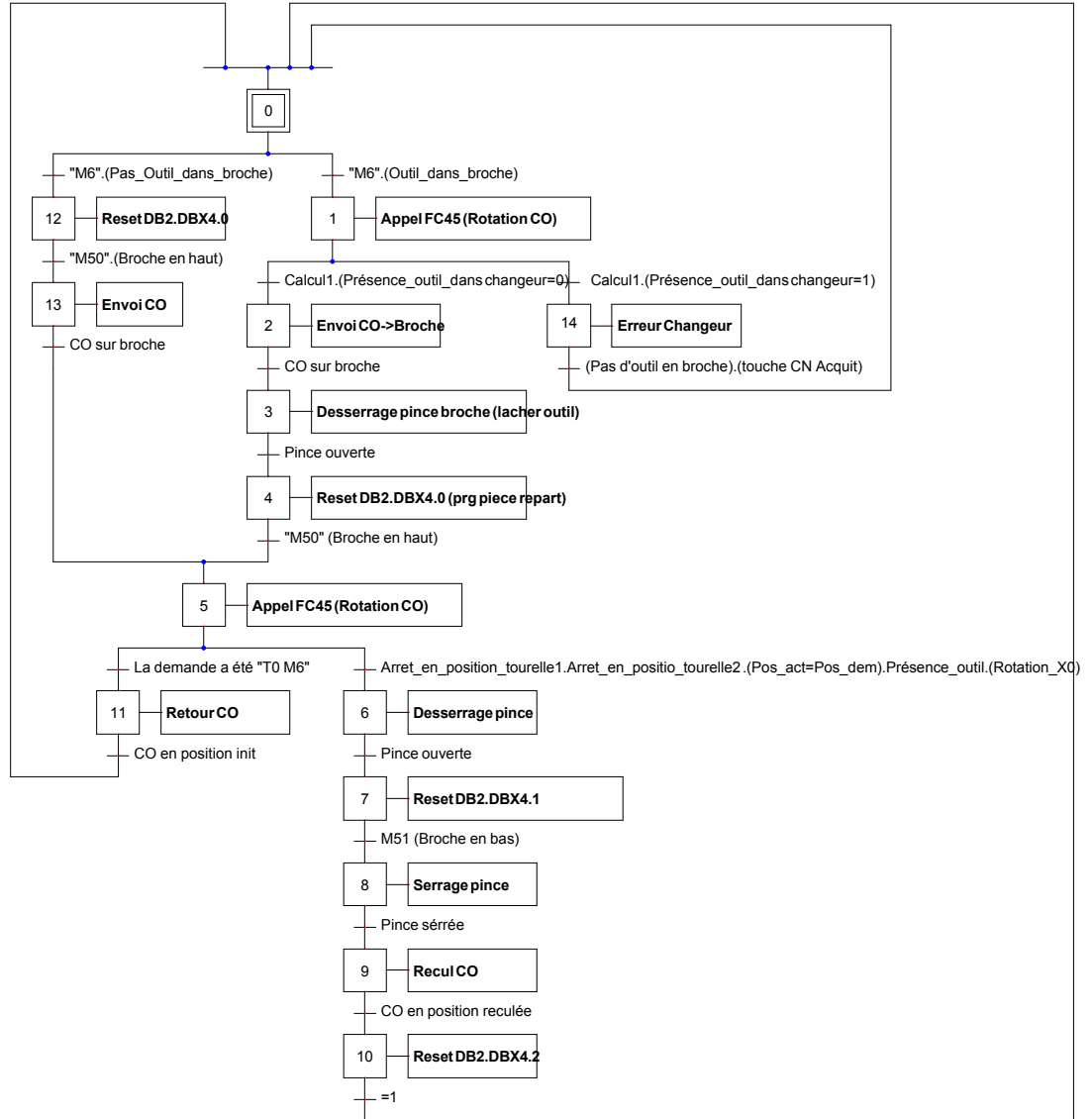


GRAFCET "Gestion du changeur d'outil"

FC 43, appelé par OB1 (Réseau 18)
Etapes stockées en DB100.DW0

M50, M51 sont des infos qui vient du sous pgm CN Changeur outil
calcul1=Arret_en_position_tourelle1.Arret_en_positio_tourelle2.(Pos_act=Pos_dem).(Rotation_X0).Pos_chgt_bas



GRAFCET "Rotation changeur"

FC 45, appelé par OB1 (Réseau 19)
Etapes stockées en DB101.DW0

